

29.2.1972

# DIVISION DES AFFAIRES POLITIQUES

## SECRETARE GENERAL

Ernesto THALMANN, Ambassadeur plénipotentiaire  
Secrétaire: R. HAAB, Secr. adm. I (13)

## DIVISION DES AFFAIRES POLITIQUES

Chef: E. THALMANN, Chef de division  
Suppl. du chef de division: M. GELZER (hc VI)  
H. WIESCH (hc VI)  
P. THEVENAZ (1a)

### SERVICE DU PROTOCOLE

Chef: Ch. WETTERWALD, Ambassadeur  
Cens. scientifique (1a)  
Suppl.: D. SCIOLLI, Coll.dipl.I (3)  
Secrétaire: L. MAAG, Adj. chanc.II (11)  
F. HUNZIKER, Consul général tit.  
Coll. cons.I (3)  
W. ALTENBURGER, Vice-consul tit.  
Coll.cons.III (5)  
G. PEDRAZZI, Ass. cens. (7)  
P. VOEGELI, Secrétaire I (9)  
M. CASTELLA, Secrétaire I (9)  
C. EIGENMANN, Adj. chanc. II (11)  
J. BAERFUSS, Registr. II (15)  
C. BERGER, Dame-comis I (18)  
H. KURT, Dame-comis I (18)

### SERVICE INFORMATION ET PRESSE

Chef: P. ERNI, Cens.sc. (1a)  
Suppl.: Th. PORTIER, Coll.cons.II (4)  
Secrétaire: I. THOMA, Secr.adm.I (13)  
G. JENNI, Coll.spéc.Ia (4)  
J. MEYER, écon.Ia (4)  
E. BOSSART, Coll.spéc.II (7)  
W. PORTMANN, Comis Ia (17)  
Foyer de la presse  
M. STETTLER, Dame-comis pr.II (15)

### SERVICE POLITIQUE EST

Chef: H. WIESCH, Ministre (hc VI)  
Suppl.: K. FRITSCHI, Adj.dipl.I (2)  
Secrétaire: M. DIENER, Adj.chanc.II (11)  
P.A. RAMSEYER, Coll.dipl.II (4)  
T. VOEGELI, Coll.cons.II (4)  
W. WYTENBACH, Coll.spéc.Ia (4)  
1 vacant

### SERVICE POLITIQUE OUEST

Chef: M. GELZER, Ministre (hc VI)  
Suppl.: A. HOHL, Adj. dipl. I (2)  
Secrét.: M. DIENER (voir aussi Service Est)  
H. GROB, Adj. dipl.I (2)  
J.J. INDERMUEHLE, Coll. dipl.I (3)  
B. STOFER, Coll. cons. I (3)  
S. MEILLI, Coll. dipl. II (4)  
J. BOILLAT, Coll.dipl.II (4)  
H. JOSSEN, Coll.cons.II (4)  
I. VILLIGER, Secrétaire I (9)

### SECRETARIAT POLITIQUE

Chef: P. THEVENAZ, Ministre (1a)  
Suppl.: E. BRUNNER, Adj.dipl.I (2)  
Secrétaire: M.-F. GOY, Secr.st.I (18)  
P. SIMONIN, Coll. dipl.II (4)  
B. SCHENK, Coll.dipl.II (4)  
H.R. HOFFMANN, Coll.dipl.III (5)

### SERVICE DES SUISSES DE L'ETRANGER

Chef: M. JACCARD, Cens. sc. (1a)  
Suppl.: M. LEIPPERT, Adj.scient.Ia (1)  
Secrétaire: M. ARICLI, Secr. II (11)  
R. HEINIS, Coll.cons.I (3)  
M. PARATTE, Coll.cons.II (4)  
M. BESOMI, Juriste Ia (4)  
C. BOREL, Coll.dipl.III (5)  
F. KELLER, Dame-comis pr.II (15)  
P. OTTH, Coll.sp.I, e.m.p. temp. (5)  
M. WUETHRICH, D.comis-pr.II 1/2j. (15)

#### Secrétariat des commissions

- A) Aide aux Suisses de l'étranger  
victimes de la guerre  
B) Commission des Indemnités de  
nationalisation

### SERVICE DES INTERETS ETRANGERS

Chef: H. CRAMER, Chef s.dipl.Ia (1)  
Suppl.: A. SIMON, Adj.dipl.I temp.(2)  
Secrét.: B. CORTAT, Secr.st.I (18)  
A. STAUFFER, Coll.cons.II (4)  
Ch. STROELE, Coll.cons.III (5)  
J. KAUFMANN, Stag.dipl. (5)  
Chancellerie  
G. BODER, Adj.chanc.I (9)  
G. MENEGHETTI, Secr.chanc.I temp. (13)

### SERVICE ECONOMIQUE ET FINANCIER

Chef: P. NUSSBAUMER, Ministre  
Cens. scientifique (1a)  
Suppl.: J. ZWAHLEN, Adj.dipl.I (2)  
Secrétaire: M. BACHMANN, Secr.adm.I (13)  
L. ROCHAT, Coll.cons.I (3)  
J. HULLIGER, empl.scient.I (5)  
E. BISCHÖF, Stag.dipl. (5)

### SERVICE DE DOCUMENTATION POLITIQUE

Chef: L. BISCHÖF, Chef s.d.Ia (1)  
Suppl.: M. BOTTA, Adj.dipl.I (2)  
Secrétaire: E. STETTLER, secr.st.II (20)  
J.P. GRENIER, Adj. dipl.I (2)  
W. SCHMALZ, Coll.spéc.II (7)  
O. JAGGI, Adj.chanc.II (11)  
M. BORN, Secr. adm.I (13)  
M. GERBER, Secr. adm.I (13)

### CHANCELLERIE

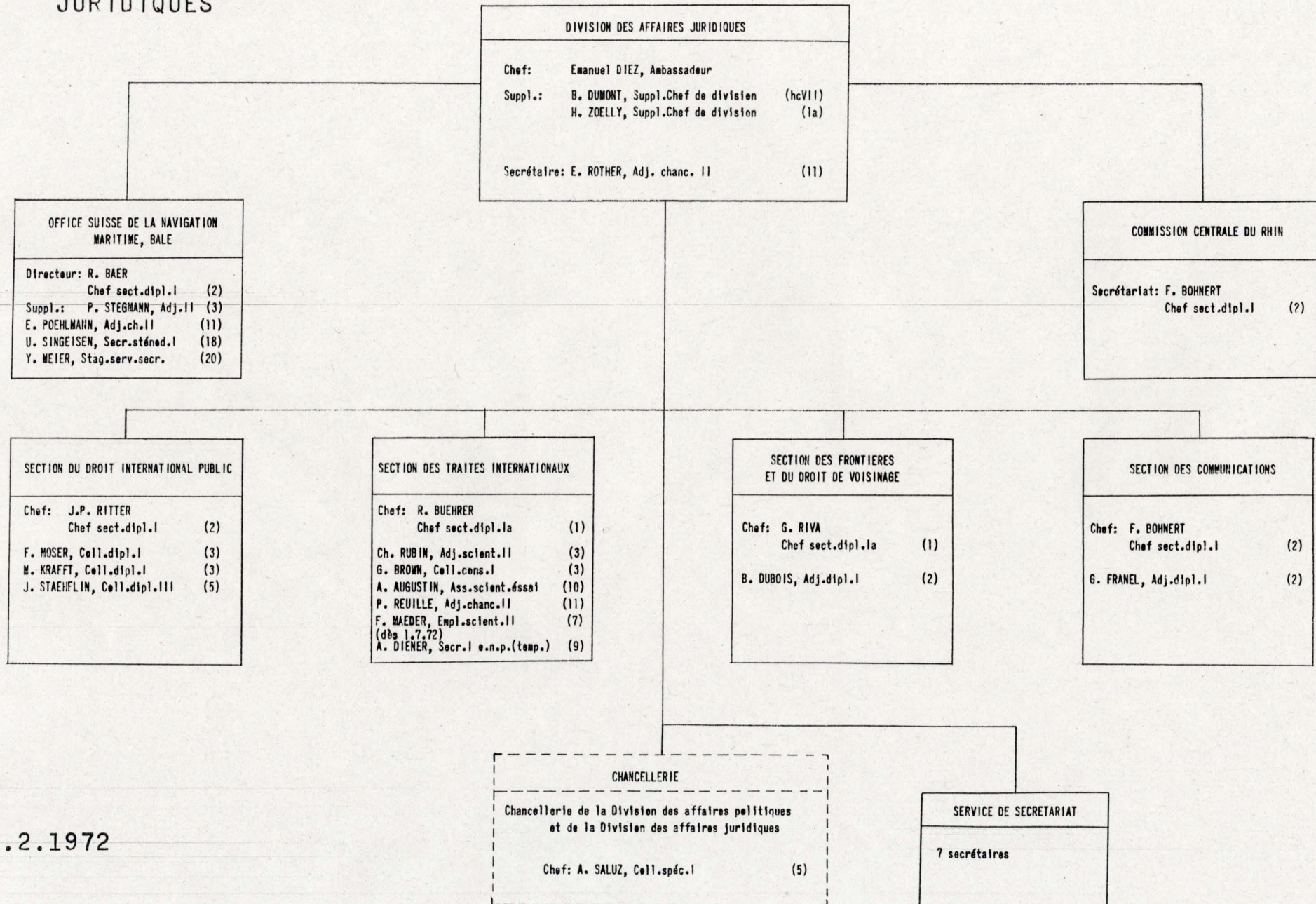
Chef: A. SALUZ, Coll.spéc.I (5)  
P. EISENRING, Secr. Ia (8) J. RANCETTI, Reg.II(15)  
A. BERNASCONI, Adj.ch.I (9) H. STETTLER, Reg.II(15)  
W. HUEGLI, Reg.I (13) A. EGLOFF, Comm.c.I (18)  
E. HOFER, Reg.I (13) R. BIERI, Comm.c.II (20)  
Service des photocopies  
H. KRAEHNBUHL, Ouvr. (20) K. SCHMID, Comis II(20)

### SERVICE DE SECRETARIAT

17 secrétaires

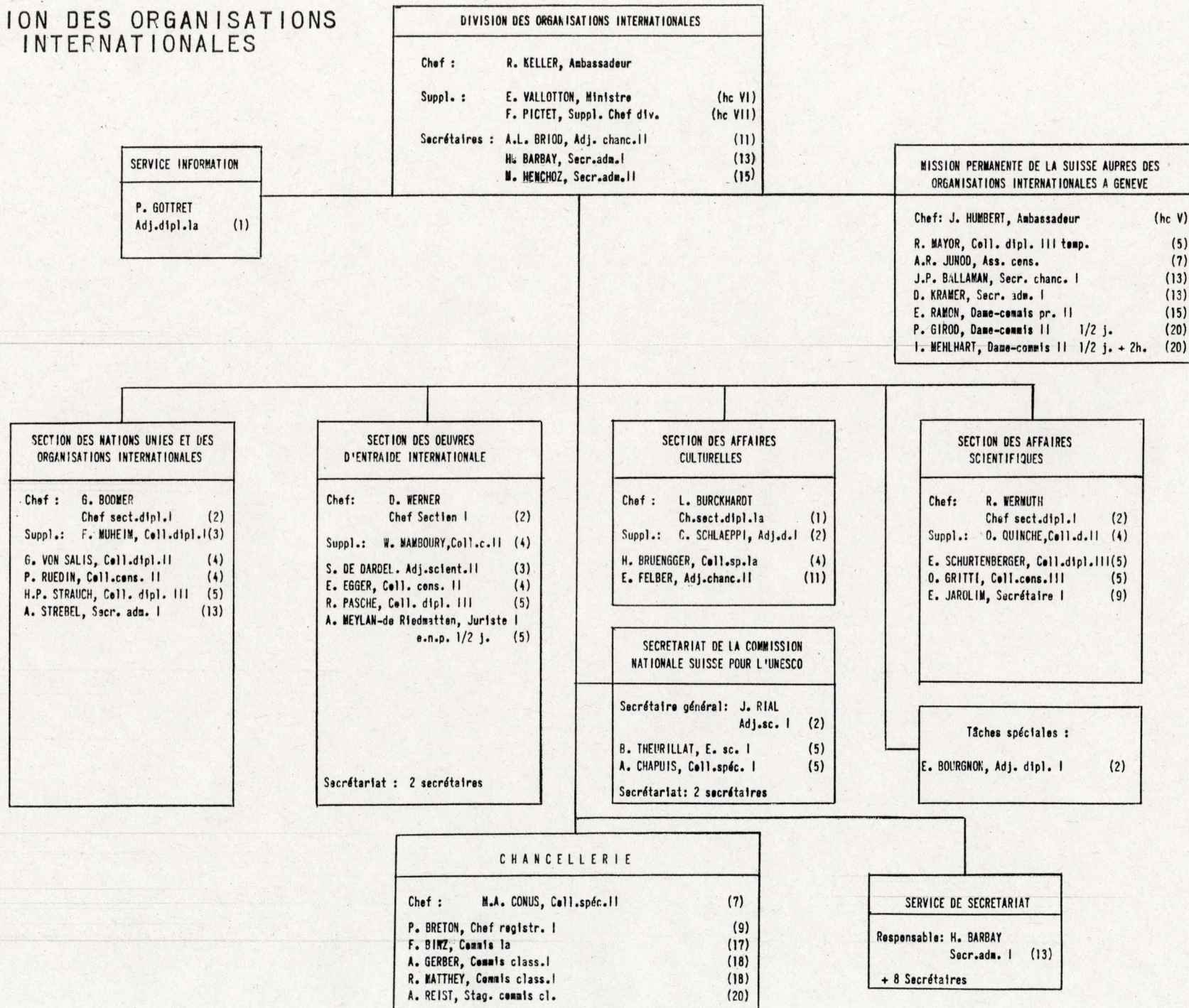
29.2.1972

# DIVISION DES AFFAIRES JURIDIQUES



29.2.1972

# DIVISION DES ORGANISATIONS INTERNATIONALES



29.2.1972

DIVISION DES AFFAIRES ADMINISTRATIVES

Chef: Antonine JANNER, Ambassadeur hcb (3)

Secrétaire: J. Boes, Adj.chanc.II (11)

INSPECTORAT

Chef: E. PAHUX  
Ch.s.dipl.Ia (1)  
H. JAKUES, Coll.cens.II(4)  
H. BAUMGARTNER, C.c.II (4)

SUPPLEANT DU CHEF DE DIVISION

L. MEIER (hcVI)  
Chargé des questions de sécurité

<p><b>SECTION DU PERSONNEL</b></p> <p>Chef: J. BOURGEOIS Ch.s.dipl.Ia (1)</p> <p>Suppl.: W. RIESER Adj.dipl.I (2)</p> <p>M. DERRON, Adj.ch.II (11)</p> <p><u>SERVICE DIPLOMATIQUE ET CONSULAIRE</u></p> <p>Ch. GLAUSER, Coll.c.III (5) D. SCHMUTZ, Coll.c.III (5)</p> <p><u>SERVICE DE CHANCELLERIE</u></p> <p>Ch. GANDER, Adj.dipl.I (2) H. ISAAK, Coll.cens.II (4) A. FREY, Adj.chanc.I (9)</p> <p><u>SERVICE DE SECRETARIAT</u></p> <p>G. BACHOFNER, Coll.sp.II(7) E. WIPF, Adj.chanc.I (9) L. KUHN, Adj.chanc.II (11) A. ZIMMELI, Adj.chanc.II (11)</p> <p><u>REGLEMENTS</u></p> <p>P. BARRAZ, Coll.dipl.II (4)</p> <p><u>VACANCES</u></p> <p>Ch. GILLIERON, Adj.ch.I (9) B. ARNI, aux.serv.secr.(20)</p> <p><u>STATISTIQUES-CFA/AVS</u></p> <p>M. SCHAIBLE, S.chanc.I (13) W. Scheurmeister, S.II (11)</p>	<p><b>SECTION DE LA COMPTABILITE</b></p> <p>Chef: E. PAHUX Ch.s.dipl.Ia (1)</p> <p>Suppl.: K. PREISIG adjoint II (3)</p> <p><u>SERVICE DES COMPTES COUR.</u></p> <p>E. STURM, Coll.cens.II (4) P. KOENIG, Ass.cens. (7) J-L BOREL, Ass.cens. (7) K. WELTE, Adj.chanc.I (9) Y. BOURGOIN, Adj.ch.II(11)</p> <p><u>SERVICE DES SALAIRES ET DE L'ASSISTANCE</u></p> <p>F. LENOIR, Coll.sp.Ia (4) P. WEBER, Coll.cens.III(5) D. SAVOYE, Adj.chanc.I (9) L. ESSEIVA, Secr.I (9) O. HUTTER, Adj.ch.II (11) M. NOBLE, Secr.II (11) L. REIMANN, Adj.ch.II (11) V. BURI, Secr.II (11) U. KOENIG, Comis I (18) G. BOILLAT, D.-c.II 1/2j(20) L. GUIGNARD, D.-c.II *(20) R. LENOIR, D.-c.II (20)</p> <p><u>SERVICE DE CAISSE</u></p> <p>W. HAARI, C.spéc.II (7) W. LEUZ, Secr.ch.I (13) L. BRUELHART, rég.I (13)</p> <p><u>SERVICE INTERETS ETRANGERS</u></p> <p>J. SCHOCHER, C.c.III (5)</p>	<p><b>SECTION DES REMUNERATIONS</b></p> <p>Chef: R. TELLENBACH Coll.cens.I (3)</p> <p>Suppl.: R. LUGINBUHL Coll.cens.III(5)</p> <p>L. ALLENBACH, Coll.c.III(5) R. STAUFFER, Coll.c.III (5) H. WEY, Ass.cens. (7)</p>	<p><b>SECTION DES IMMEUBLES</b></p> <p>Chef: W. WILD Coll.cens.I(3)</p> <p>Suppl.: P. ERB Coll.c.III (5)</p> <p>G. BIEBER, Ass.cens. (7) W. HERZOG, Adj.ch.I (9) E. GEHRIG, Secr.I (9) C. DUBOULET, Adj.ch.II (11) N. RYSER, Secr.adm.I (13)</p> <p><u>MATERIEL</u></p> <p>G. TAPIS, Secr.II (11) E. MORGENTHALER, C.Ia (17) M. BURKARD, D.-comI (18) E. DORFMANN, D.-comI (18)</p>	<p><b>SECTION DES AFFAIRES GENERALES ET DE LA FORMATION DU PERSONNEL</b></p> <p>Chef: E. LANG Chef sect.d.I (2)</p> <p>Suppl.: R. WOLF Coll.c.II (4)</p> <p>A. NEBEL, Trad.Ia (4) M. KISSLING, C.c.II (4)</p> <p><u>SERVICE DES BIBLIOTHEQUES</u></p> <p>H. KLEEB, Biblioth.II (7)</p>	<p><b>SECTION DU COURRIER</b></p> <p>Chef: M. SCHEURER Coll.spéc.Ia (4)</p> <p>Suppl.: K. HUNZIKER Ass.cens. (7)</p> <p>P. FREY, Secr.Ia (8) K. MECHOW, D.c. pr.I (13) S. HEGGLIN, Com.pr.I (13) O. BEUTTER, Com.pr.I (13) H. SCHUMACHER, cond.aut.m(17) P. TANNER, cond.aut.e.m. (17) W. KISER, Conc.II (18) Ch. LIECHTI, D.-com.I (18) W. BAUMGARTNER, Com.I (18) W. AMIET, Cond.aut.cF (18) R. BAUMGARTNER, S.St.I (18) E. PIDOUX, Cond.aut.Ia(19) F. PFISTER, ComisII (20) J. BECK, D.com. II (20) M. LUETHI, Comis II (20) P. JENK, Comis II (20) R. KOEBEL, Comis II (20) H. JOEGE, Aide ch.I (21) W. SAUTER, Aide ch.I (21) K. KILCHENMANN, D.-c.I (18) à la demi-journée</p>	<p><b>SECTION DES VOYAGES ET TRANSPORTS</b></p> <p>Chef: F. ZIMMERMANN Ch.sect.II (3)</p> <p>Suppl.: F. UEBERSAX Coll.sp.Ia (4)</p> <p>H-R. KARLEN, Coll.c.III(5) E. ALTHAUS, Coll.sp.II (7) A. CRIVELLI, Ass.cens. (7) E. LAESSER, Adj.ch.II (11)</p>	<p><b>SERVICE DES ARCHIVES</b></p> <p>Chef: R. KAUFMANN Chef serv.I (6)</p> <p>M. SEYDOUX, C.spéc.II (7) G. AELLEN, Ch.reg.I (9) Ch. GRIVEL, Reg.II (15) J-P. MUESSLER, C.pr.II(15)</p> <p><u>SERVICE DES TELEGRAMMES</u></p> <p>Chef: W. JENNY Ch.sect.II (3) R. PETIGNAT, Coll.sp.I (5) K. WAHLI, Chiff.sp.I (9) Th. JUNG, Chiff.sp.II (11) G. GRASS, Chiff.spéc.II(11) U. WEGMUELLER, C.t.II (12)</p> <p><u>SERVICE RADIO</u></p> <p>Chef: R. DUMOULIN Coll.spéc.Ia (4)</p> <p>Th. WANNER, f.techn.II (7) W. KASPAR, Coll.t.Ia (8) K. L. IEHARD, Ass.t. (14) K. WUETRICH, Ass.t. (14)</p> <p>1 vacant</p>	<p><b>CHANCELLERIE</b></p> <p>Chef: E. HOFER Ass.cens. (7)</p> <p>P. SIGG, Adj.ch.I (9) R. EGGIMANN, Reg.II (15) W. KAEGI, Com.c.I (18) M. MUELLER, Com.c.I (18)</p> <p><u>SERVICE DES POLYCOPIES</u></p> <p>H. BUSSARD, Ouvrier (20) H. FIECHTER, Ouvrier (20)</p>
---	--	--	---	--	--	--	--	---

**SERVICE DE SECRETARIAT**

Responsable: A. ZIMMELI  
Adj.ch.II(11)

+ 24 secrétaires

**SERVICE DES INDEMNITES**

Chef: D. ESSEIVA  
Coll.sp.Ia (4)

SUNIER E.coll.c.III (5)  
P. TATTI, Ass.cens. (7)  
R. FELLER, Coll.sp.II (7)  
P. STUTZ, Adj.ch.I (9)  
A. APPENZELLER, A.ch.II (11)  
Ch. SCHMID, Secr.ch.I (13)  
E. RYMANN, d.c.I 1/2j (18)

1 vacant

