



SERVICE FINANCIER ET ECONOMIQUE		
<b>Chef</b>	M. v. GRAFFENRIED, Cons. de légation	(3)
<b>Suppléant</b>	M. MATTER, Secr. de légation I	(4)
<b>Attribué</b>	M. ROSSETTI, 11ème adjoint	(4)
	MM. GUT, Chef de section II	(4)
	BUCHER, 11ème adjoint	(4)
	MÜLLER, 11ème adjoint	(4)
	BERTHOUD Yves, Rédacteur I	(5)
	RAPPARD, Secr. de lég. II	(5)
Attribués au service D.E.C.E.		
MM.	MORAND, Secr. de lég. I	(4)
	BOREL, Secr. de chanc. II	(11)
Mlle	WALTY, Secr. de chanc. I	(9)

DIVISION DES AFFAIRES POLITIQUES		
<b>Chef de Division</b>	M. A. ZEHNDER, tit. Ministre	(hc)
<b>1er suppléant</b>	M. J. DECROUX, Cons. de lég.	(3)
<b>2ème suppléant</b>	M. E. v. GRAFFENRIED, Cons. de lég.	(3)
SECRETARIAT		
M.	CHRISTINGER, Secr. de lég. I	(4)
Mlle	VOGT, Comis principal	(15)
Documentation politique		
MM.	THEVENAZ P., 11ème adjoint	(4)
	GOUET, Economiste I	(5)
	EGLI, Secr. de chanc. II	(11)
	PARATTE, Secr. de chanc. I	(9)

SERVICE JURIDIQUE		
<b>Chef</b>	M. BINDSCHEDLER, Chef de section I	(3)
<b>Suppléant</b>	M. DIEZ, Juriste I	(5)
	MM. SCHMYDER, Secr. de lég. II	(5)
	RIVA, Juriste I	(5)
	JACCARD, Juriste I	(5)
	MENTHA, Attaché de lég.	(8)

SECTION OUEST		
<b>Chef</b>	M. DECROUX, Conseiller de légation	(3)
<b>Repl.</b>	M. de TRIBOLET, Secrétaire de lég. I	(4)
Groupe Europe		
<b>Chef</b>	M. SERRA, Secrétaire de lég. II	(5)
	MM. HARTMANN, Juriste I	(5)
	SCHLAEPPI, Rédacteur I	(5)
	MARTIN, Juriste I	(5)
Groupe Empire britannique / Amérique		
<b>Chef</b>	M. WEBER, Chef de section II	(4)
	M. ALBERTINI, Economiste I	(5)
Groupe Orient		
<b>Chef</b>	M. HUMBERT, 11ème adjoint	(4)
	M. LUY, Economiste I	(5)

SECTION EST		
<b>Chef</b>	M. BRÜGGER, Conseiller de légation	(3)
<b>Repl.</b>	M. KELLER, 11ème adjoint	(4)
<b>Attr.</b>	*M. STADLHOFFER, Secrétaire de légation I	(4)
Groupe de l'Est / Scandinavie		
<b>Chef</b>	M. SCHMIDLIN, Chef de section II	(4)
	MM. BOETSCHI, Secrétaire de lég. II	(5)
	FREY, W., Economiste I	(5)
Groupe Allemagne / Autriche		
<b>Chef</b>	M. NUSSBAUMER, Juriste I	(5)
	MM. von MAY, Juriste I	(5)
	BRANDENBERG, Secr. chanc. I ass. tit. Vice-Consul	(9)
	FELLER, Secr. de chanc. I	(9)
	EYMANN, Secr. de chanc. II ass.	(11)
	MÜLLER Hans, Comis principal	(15)
	WYTTENBACH, Comis principal	(15)

\*) sera transféré à la Div. de Commerce le 1.3.1953.

PROTOCOLE		
<b>Chef</b>	M. MAURICE, Conseiller de lég.	(3)
<b>Repl.</b>	M. CAMPICHE, Juriste I	(5)
	MM. BERTHOUD J.-L., Economiste I	(5)
	ROSSI, Economiste II	(8)
	MM. MUNZIKER, Chef bureau princ. tit. Vice-Consul	(7)
	CHAPUIS, Secrétaire de ch. I	(9)
	FONTANA, Secrétaire de ch. II	(11)
	SCHMID G., Secrétaire de ch. II	(11)
	VOEGELI, Comis principal	(15)
	MOSEER, Comis principal	(15)
	PORTMANN, Comis II	(20)
	Mme HOFFMANN, Dame expédit. I ass.	(23)

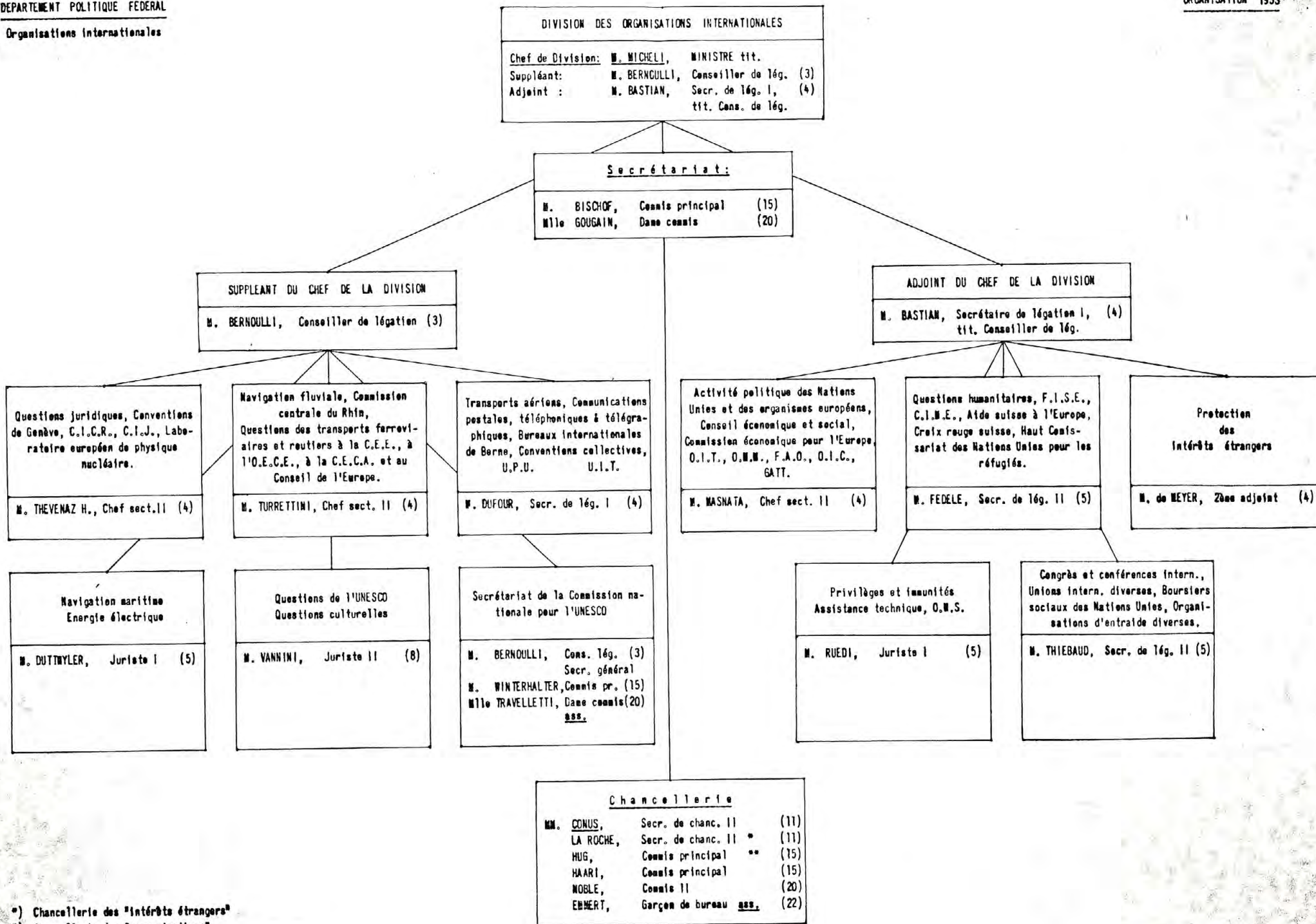
INTERETS ALLEMANDS		
<b>Chef</b>		
	MM. RYSLER, Secr. ch. II ass.	(11)
	SAUTER, Secr. ch. II ass.	(11)
	CAPREZ, Comis I ass.	(18)
	* KERLI, Auxiliaire	--
	Mlles SCHMID Marion, Auxiliaire	--
	STUBER, Auxiliaire	--
Secrétariat des biens suisses lésés au Japon		
	MM. BÜHRER, Chef de section II	(4)
	LUTZ, Consul	(4)
	Mlle v. SCHWENZENBACH, Aide de bureau I	-

\*) s'occupe également de la chancellerie du Secrétariat pour les biens suisses lésés au Japon.

CHANCELLERIE		
<b>Chef</b>	M. FRUTIGER, Secr. chanc. I	(9)
	MM. SCHMID, Secr. chanc. II	(11)
	KELLEN, Comis pr. ass.	(15)
	BERNASCONI, Comis principal	(15)
	SALUZ, Comis principal	(15)
	SCHREURER, Comis principal	(15)
	* DROZ, Comis I	(18)
	MM. GRABER, Comis I	(18)
	BÜCHLER, Comis I	(18)
	GRIVEL, Comis II ass.	(20)
	HOFER, Huissier ass.	(22)
	SCHINDLER, Huissier ass.	(22)
	NYDEGGER, Comissiennaire ass.	(23)
	Mlle HOFSTETTER, Dame comis ass.	(20)

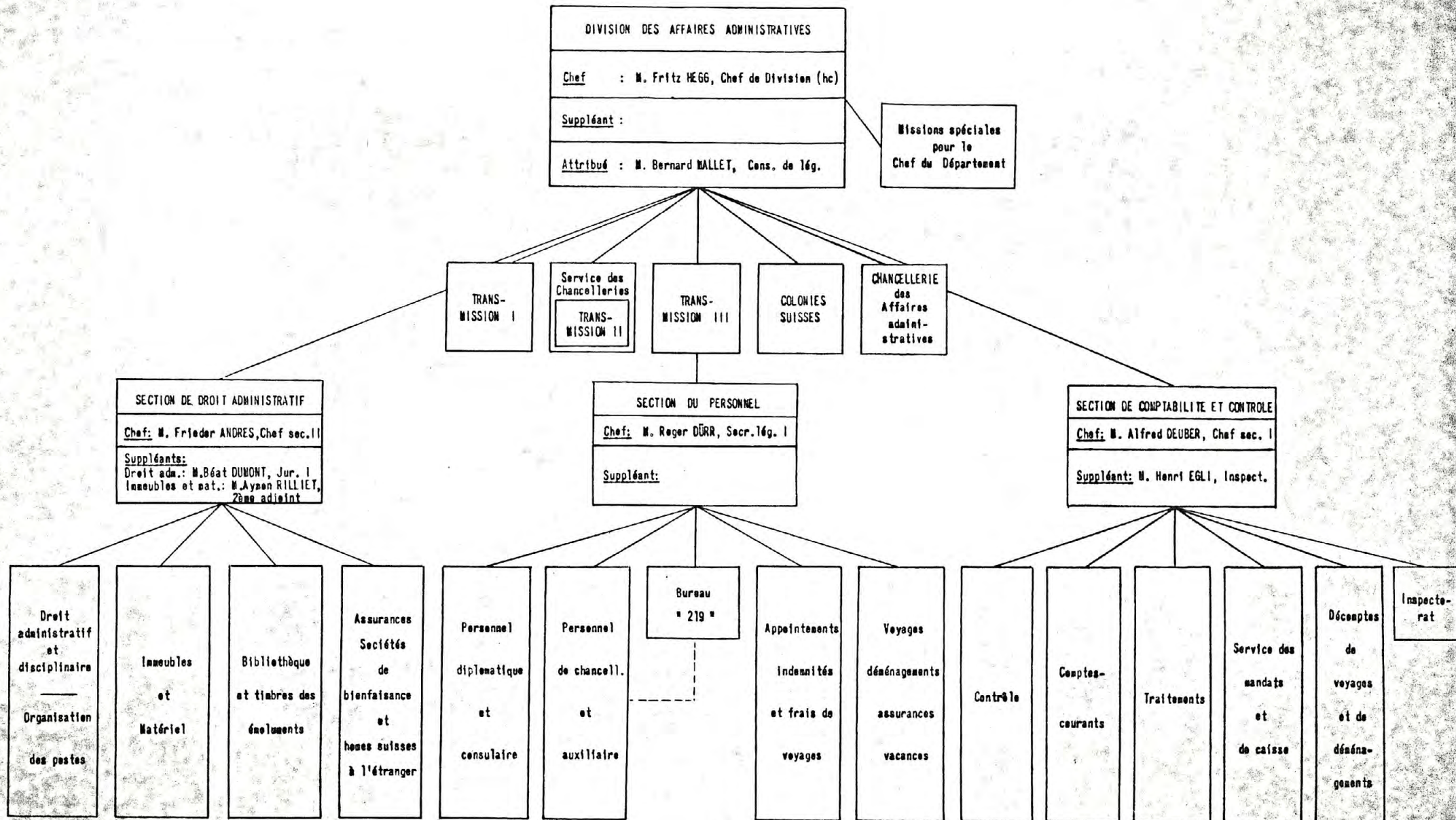
\*) Cet agent s'occupe de la chancellerie du protocole.





\*) Chancellerie des "Intérêts étrangers"  
 \*\*) Chancellerie des "communications".







**Chef** : M. Fritz HEGG, Chef de Division (hc)  
**Suppléant** :  
**Attribué** : M. Bernard MALLET, Conseiller de lég. (3)

M. Paul CLOTTU, Cons. de lég. (3)  
Chargé de missions spéciales pour le  
Chef du Département

**TRANSMISSION I**

MM. HUBACHER,	Inspecteur	(5)
KOLB,	Secr. chanc. II	(11)
KUNZ,	Secr. chanc. II	(11)
BOESTIGER,	Commis principal	(15)
SCHIEDERGER,	Commis principal	(15)
COURBAT,	Commis II	(20)
EGGMANN,	Commis II	(20)
KAPPELER,	Huissier ass.	(22)
SIEGENTHALER,	Garçon de bur. ass.	(22)
BURI W.,	Chauffeur ass.	(22)
GERTSCH W.,	Chauffeur ass.	(22)
FREY,	Courrier ass.	(15)
GSSELL,	Courrier ass.	(15)
HÖRNING,	Courrier ass.	(15)

**SERVICE DES CHANCELLERIES**

MM. BRUEGGER H.,	Inspecteur	(5)
MUNDINGER,	Secr. chanc. I	(9)
NYDEGGER Ch.,	Secr. chanc. II	(11)
THÜLER,	Secr. chanc. II	(11)
FRETZ,	Commis principal	(15)
Mlle GRUBER,	Dame commis	(20)

**TRANSMISSION III**

⚡

Effectif: 5

**COLOMIES SUISSES**

M. ZOLLER, Vice-Consul I, (7)  
tit. Consul

**CHANCELLERIE des Aff. adm.**

MM. SCHOENHOLZER,	Secr. chanc. II	(17)
CORDEY,	Secr. chanc. I	(9)
EGLI Jean,	Secr. chanc. II	(11)
WOTZ,	Secr. chanc. II	(11)
IMHOLZ,	Commis principal	(15)
KARLEN,	Commis principal	(15)
LEUENBERGER U.,	Commis principal	(15)
TAPIS,	Commis principal	(15)

**TRANSMISSION II**

MM. JENNY,	Secr. chanc. II	(11)
MUGGLER,	Secr. chanc. II	(11)
SUTER W.,	Commis principal	(15)
Mlle GLAUSER,	Dame commis	(20)

**SECTION DE DROIT ADMINISTRATIF**

**Chef**: M. ANDRES, Chef de section II (4)

Droit administratif et disciplinaire  
Organisation des postes diplomatiques et consulaires

M. CORTI,	2ème Adjoint	(4)
MM. DUMONT,	Juriste I	(5)
BAUERMEISTER,	Juriste I	(5)

Immeubles et matériel

MM. RILLIET,	2ème adjoint	(4)
KADLER,	Inspecteur, tit. Consul	(5)
PIACHAUD,	Commis princ. ass.	(15)

Bibliothèque

M. HOLD,	Secr. chanc. I	(9)
----------	----------------	-----

Assurances

Stés. de bienfaits, et honnes suisses à l'étranger.

M. BROWN,	2ème Adjoint	(4)
MM. LUDWIG,	Chef bureau princ.	(7)
STEINER,	Secr. chanc. I	(9)

**SECTION DU PERSONNEL \*)**

**Chef** : M. Roger DÜRR, Secr. lég. I (4)

MM. REVILLIOD,	Juriste I	(5)
HEIMO,	Secr. lég. II	(5)
FROCHAUX,	Juriste I	(5)
CURCHOD,	Economiste I	(5)
MUNIER,	<del>Economiste I</del> Chef bur. princ. Vice-Consul	(6)
ENZEN,	<del>Vice-Consul</del>	(7)
ROCH,	Juriste II	(8)
DINKELMANN,	Secr. chanc. I, tit. Vice-Consul	(9)
HOMBERGER,	Secr. chanc. I	(9)
ZIMMERMANN,	Secr. chanc. I	(9)
FRICKER,	Secr. chanc. II	(11)
JACCAUD,	Secr. chanc. II	(11)
SUTER,	Secr. chanc. II	(11)
BIEBER,	Commis principal	(15)
GUELAT,	Commis principal	(15)
MANBOURY,	Commis principal	(15)
MM. MANIE,	Commis principal	(15)
SOLDATI,	Commis principal	(15)
UEBERSAX,	Commis principal	(15)
Mlles BLASER,	Secr. chanc. I	(9)
BONNET,	Commis principal	(15)
DOUGOOD,	Commis principal	(15)
MM. WIDNER G.,	Secr. chanc. I	(9)
DOPPLER,	Secr. chanc. I	(9)
ZOGG,	Secr. chanc. I	(9)
ESSEIVA,	Secr. chanc. II	(11)
REICH,	Secr. chanc. II	(11)
CALAME,	Commis principal	(15)
LAENG,	Commis principal	(15)
BERTRAND,	Secr. chanc. II	(11)

**SECTION DE COMPTABILITE ET CONTROLE**

**Chef** : M. Alfred DEUBER, Chef de section I (3)  
**Suppléant** : M. Henri EGLI, Inspecteur (5)

<u>Inspectorat</u>		
MM. BAUMANN,	Inspecteur	(5)
PAHUX,	Secr. chanc. I	(9)
<u>Contrôle Comptes-courants</u>		
MM. BÖTSCHI,	Secr. chanc. I	(9)
SCHLATTER A.,	Secr. chanc. I ass.	(9)
ADAMS,	Secr. chanc. II	(11)
BRUNNER,	Secr. chanc. II ass.	(11)
RIEDER,	Secr. chanc. II	(11)
STURM,	Secr. chanc. II	(11)
HOFMANN,	Commis principal	(15)
SCHMALZ,	Commis principal	(15)
WOLF,	Commis principal	(15)
<u>Service des mandats et de caisse</u>		
MM. ISENSCHMID,	Secr. chanc. I	(9)
ABEGGLEN,	Secr. chanc. II	(11)
HAUSER,	Secr. chanc. II	(11)
QUELOZ,	Secr. chanc. II	(11)
PÉPER,	<del>Secr. chanc. II</del>	
TREUTHARDT,	Commis principal	(15)
<u>Traitement</u>		
MM. THOMMEN,	Chef bur. princ.	(7)
KELLER,	Secr. chanc. I	(9)
BURGUNDER,	Secr. chanc. II	(11)
DUBOIS,	Secr. chanc. II	(11)
JANN,	Secr. chanc. II	(11)
LENOIR,	Commis principal	(15)
MENN,	Commis principal	(15)
<u>Expédition et archives</u>		
M. BRÜLMART,	Commis II	(20)

\*) - Temporairement détaché de Besançon



Chef : M. Roger DÜRR, (4)

Suppléant :

PERSONNEL DIPLOMATIQUE ET CONSULAIRE		
Statut du personnel diplomatique et consulaire		
Recrutement et engagement		
Nominations, promotions, transferts		
Congés		
Licenciements et mise à la retraite		
Questions médicales et d'assurance		
Fiches de qualification		
Traitements individuels, indemnités de fonction, de poste et de gérance		
Agences et agents consulaires		
Missions spéciales		
MM. Pascal	FROCHAUX,	(5)
Théodore	CURCHOD,	(5)
Paul	JACCAUD,	(11)

PERSONNEL DE CHANCELLERIE ET AUXILIAIRE		
Recrutement et engagement		
Nominations, promotions, transferts		
Congés et licenciements		
Mise à la retraite		
Questions médicales et d'assurance		
Traitements individuels, indemnités de fonction, de poste et de gérance		
MM. Jean	REVILLIOD,	(5)
*	<del>XXXXXXXXXXXXXXXXXXXX</del>	(6)
Willy	DINKELMANN,	(9)
**	Alfred SUTER,	(11)
Willy	MAMBOURY,	(15)
Mlles Emmy	BLASER,	(9)
Louise	BONNET,	(15)
Lydia	DOUGOUD,	(15)

" BUREAU 219 "		
Carthothèques, agenda		
Fiches de qualification		
Mariages, naissances, décès		
Statistiques et graphiques		
Etat hiérarchique des agents diplomatiques		
Fiches de mutation		
Nominations et promotions		
Cahiers des charges etc.		
MM. Aldo	SOLDATI,	(15)
Henri	MANIE,	(15)
Gottfried	BIEBER,	(15)

TRAITEMENTS ET INDEMNITES		
Mesures générales de rajustement		
Contrôle des traitements individuels		
Enquêtes		
Mise à jour des tableaux d'allocation de résidence pour l'étranger		
Etude et réglementation des questions financières relatives aux diverses indemnités versées aux agents (Chargé d'affaires, logement, etc.)		
Déplacements de service		
Voyages de transfert		
Procès-verbaux et remarques de révisions		
M. Marcel	HEIMO,	(5)
TRAITEMENTS		
MM. Marcel	HEIMO,	(5)
William	ROCH,	(8)
Enrico	HOMBERGER,	(9)
INDEMNITES		
MM. Gustave	WIDMER,	(9)
Christian	ZOGG,	(9)
Wilhelm	DOPPLER,	(9)
Denis	ESSEIVA,	(11)
Robert	REICH,	(11)
Fernand	CALAME,	(15)
Fritz	WIDMER, LAENG,	(15)
Jean	BERTRAND,	(11)

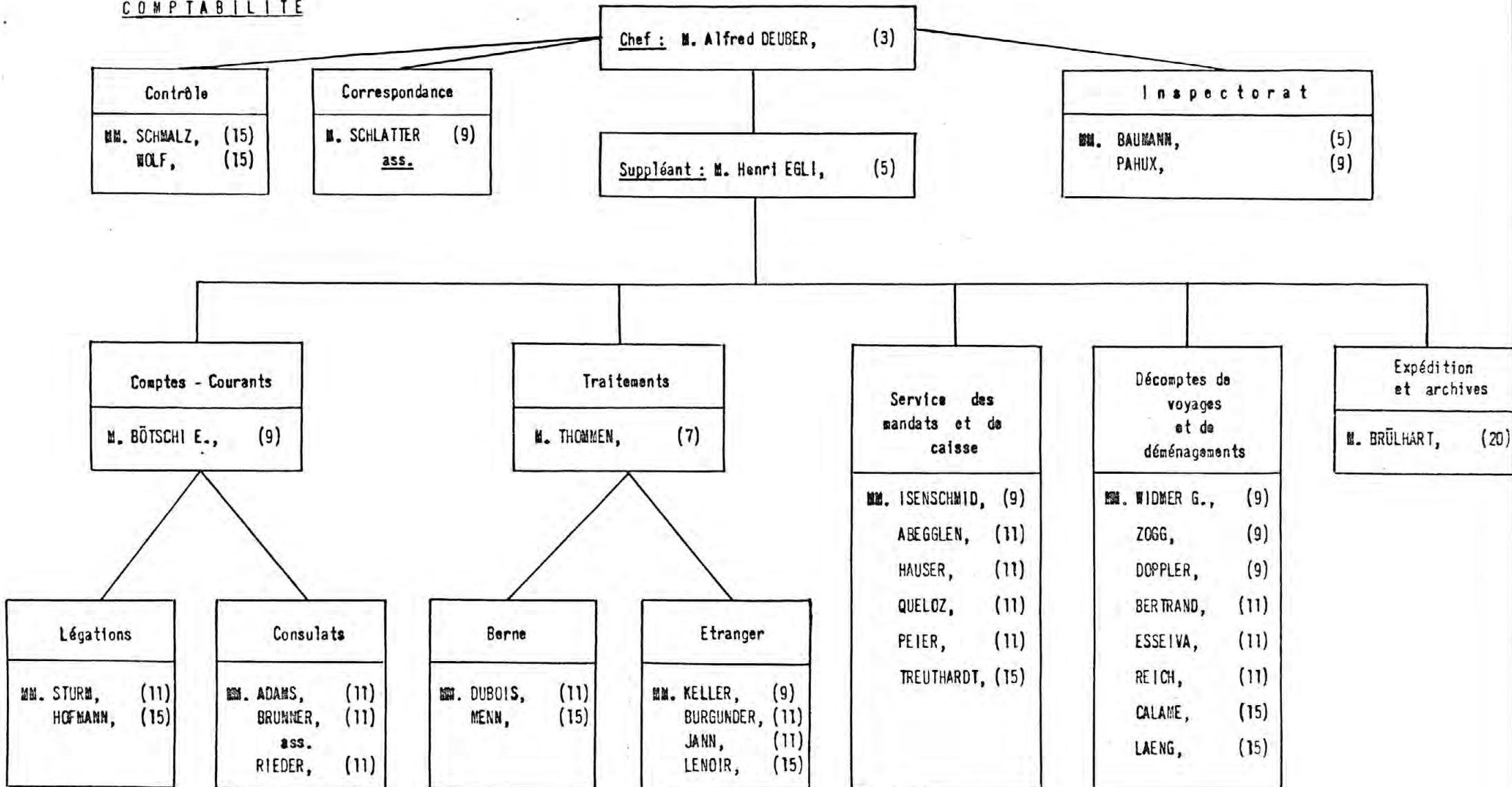
VOYAGES, DEMENAGEMENTS, ASSURANCES, VACANCES ET SERVICE MEDICAL		
Voyages de transfert et déplacements de service (organisation, itinéraire, passeports, visas, vaccins, etc.)		
Déménagements (organisation, douane, etc.)		
Dépôts		
Assurances (bagages, mobilier, dépôts, etc.)		
Contrôle des vacances en Suisse et à l'étranger		
Liste des agents en vacances en Suisse		
Contrôle de toutes les absences (vacances, service militaire, maladie)		
Service médical		
MM. Fritz	ZIMMERMANN,	(9)
Edmond	ENZEN,	(7)
Josef	FRICKER,	(11)
Marcel	GUELAT,	(15)
Frédéric	UEBERSAX,	(15)

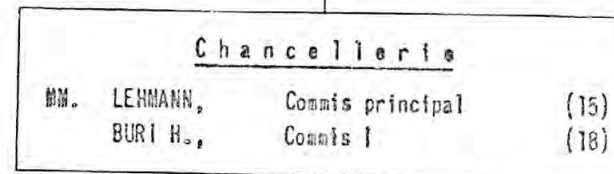
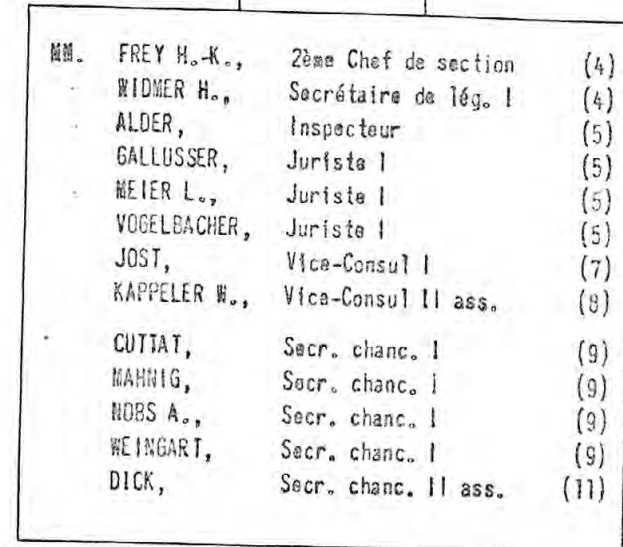
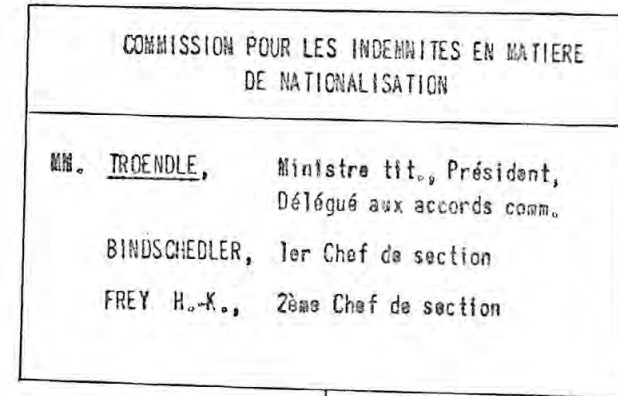
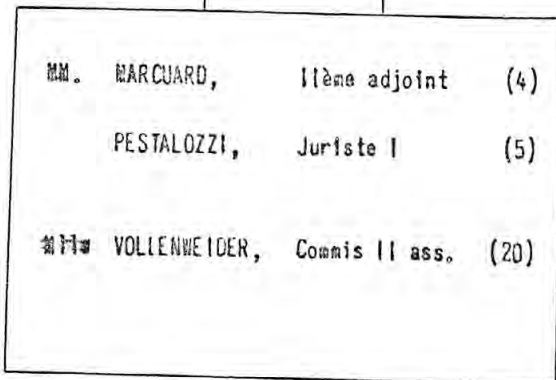
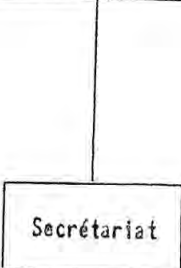
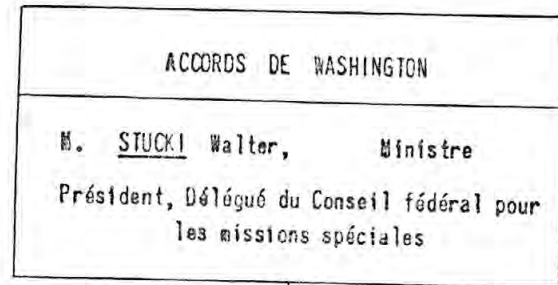
\*) sera transféré à Buenos-Aires au mois de février.

\*\*\*) prévu pour un transfert.

Affaires administratives

COMPTABILITE









## EFFECTIF REEL DU DEPARTEMENT POLITIQUE FEDERAL au 31 décembre 1952

	Fonctionnaires	Employés	Ministres	Total	Personnel masculin	Personnel féminin	
BERNE	277	45 *		322	235 *	87	BERNE
ETRANGER	747	213 1/4 **		960 1/4	646 **	314 1/4	ETRANGER
Addition interméd.	1'024	258 1/4		1'282 1/4	881	401 1/4	Addition interméd.
Ministres plénip.			31	31	31		Ministres plénipot.
Intérêts Allemands		6		6	4	2	Intérêts Allemands
Total	1'024	264 1/4	31	1'319 1/4	916	403 1/4	Total

\*) Y compris 2 Ministres à Berne

\*\*) Y compris le personnel honoraire (3 unités)

## EFFECTIF REEL DU DEPARTEMENT POLITIQUE FEDERAL au 1er janvier 1953

	Fonctionnaires	Employés	Ministres	Total	Personnel masculin	Personnel féminin	
BERNE	276	49 *		325	233 *	92	BERNE
ETRANGER	739	212 1/4 **		951 1/4	643 **	308 1/4	ETRANGER
Addition interméd.	1'015	261 1/4		1'276 1/4	876	400 1/4	Addition interméd.
Ministres plénipot.			31	31	31		Ministres plénipot.
Intérêts Allemands		6		6	4	2	Intérêts Allemands
Total	1'015	267 1/4	31	1'313 1/4	911	402 1/4	Total

\*) Y compris 1 Ministre à Berne

\*\*) Y compris le personnel honoraire (3 unités)