

CHEF DU DEPARTEMENT POLITIQUE FEDERAL

SECRETARIATS ANNEXES  
ACCORDS DE WASHINGTON  
COMMISSION POUR LES  
INDEMNITES EN MATIERE  
DE NATIONALISATION

DIVISION DES ORGANISATIONS INTERNATIONALES  
Chef: M. Micheli, Ministre plénipotentiaire  
Suppléants: M. Bernoulli, Conseiller de légation

DIVISION DES AFFAIRES POLITIQUES  
Chef: M. Zahnder, Ministre plénipotentiaire,  
Secrétaire général  
Suppléant: M. de Grafenried, Ministre plénipotentiaire

DIVISION DES AFFAIRES ADMINISTRATIVES  
Chef: M. Clottu, Chef de division  
Suppléant: M. Durr, 1<sup>er</sup> chef de section

Affaires générales

Colonies suisses

PAS DE SECTIONS:  
MATIERE REPARTIE  
ENTRE 8 GROUPES  
DE TRAVAIL

SECRETARIAT DE LA  
COMMISSION NATIONALE  
SUISSE POUR  
L'UNESCO

SECTION "OUEST"  
Chef: M. de Grafenried,  
Ministre plénipotentiaire

SECTION "EST"  
Chef: M. Stiner,  
1<sup>er</sup> chef de section

SERVICE FINANCIER  
Chef: M. Dupont,  
1<sup>er</sup> chef de section

SERVICE JURIDIQUE  
Chef: H. Bind-schedler,  
1<sup>er</sup> chef de section

SERVICE DU PROTOCOLE  
Chef: M. Maurice  
Conseiller de légation

SERVICE DE DOCUMENTATION POLITIQUE  
Chef: M. Reibel,  
1<sup>er</sup> adjoint

SERVICE INFORMATION ET PRESSE  
Chef: M. Dubois,  
1<sup>er</sup> chef de section

SECTION DU PERSONNEL  
Chef: M. Durr,  
1<sup>er</sup> chef de section

SECTION DE LA COMPTABILITE CENTRALE ET DE CONTROLE  
Chef: M. Deuber,  
1<sup>er</sup> chef de section

SERVICE DU COURRIER  
Chef: M. Hubacher  
Inspecteur

TRANSMISSIONS  
Chef: Vacant

DOMMAGES DE GUERRE AU JAPON

CHANCELLERIE CENTRALE ET DES AFFAIRES ADMINISTRATIVES

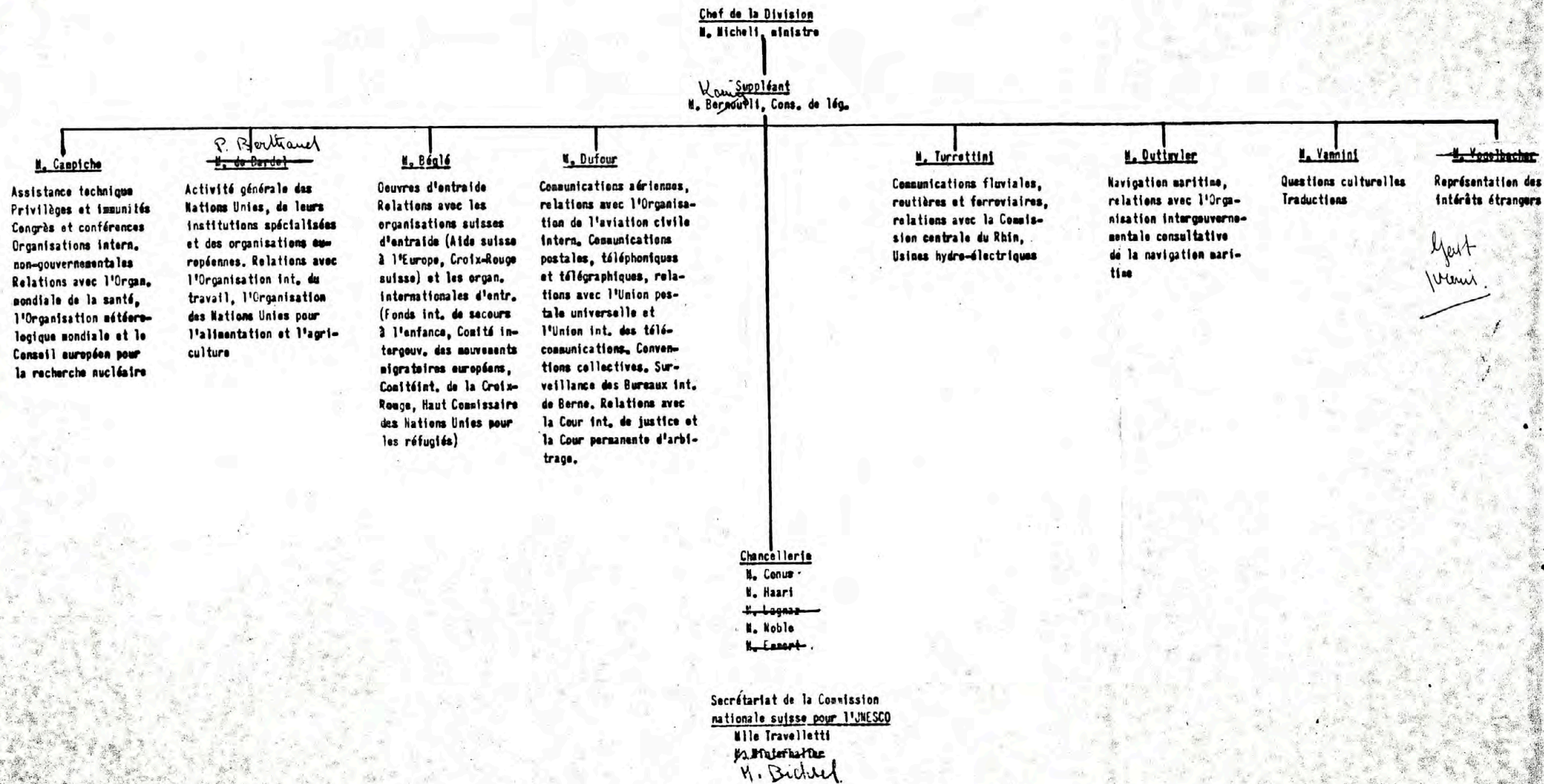
CHANCELLERIE

CHANCELLERIE

CHANCELLERIE

SERVICES EXTERIEURS



DyU + 9  
1 Mew.

1954

~~COLONIES SUISSES~~  
M. ZOLLEA, Consul  
tit. (7)

Chef: M. ZEHNDER, Ministre plénipotentiaire, Secrétaire général du DPF (hc)  
Suppléant: M. de GRAFFENRIED, Ministre plénipotentiaire (2)

**SECTION " O U E S T "**  
Chef: M. de GRAFFENRIED, Ministre plén. (2)  
MM. HUBERT, 1<sup>er</sup> adjt. (4)  
NEBER, Chef de sect. II (4)  
ALBERTINI, Econom. I (5)  
EXCHAQUET, Econom. I (5)  
HARZMAN, Juriste I (5)  
LUY, Econom. I (5)  
*Iselin*  
(Hauter?)

**SECTION " E S T "**  
Chef: M. STINER, 1<sup>er</sup> Chef sect. (3)  
Suppl.: M. KELLER, 1<sup>er</sup> adjt. (3)  
MM. SCHMIDLIN, Chef sect. II (4)  
NUSSBAUMER, Juriste I (5)  
THIEBAUD, Secr. lég. II (5)  
FELLER, Secrétaire I (9)  
EYMAN, Secrétaire II (11)  
MUELLER, Secr. ch. II (15)  
WYTIENBACH, Secr. ch. II (15)

**SERVICE FINANCIER**  
Chef: M. DUPONT, 1<sup>er</sup> chef sect. (3)  
MM. BIERI, Secr. lég. I (4)  
BUCHER, 1<sup>er</sup> adjt. (4)  
GUT, Chef sect. II (4)  
ROSSETTI, 1<sup>er</sup> adjt. (4)  
BERTHOUD, Rédacteur I (5)  
*Pentologie*  
*Blattner*

**SERVICE JURIDIQUE**  
Chef: M. BINDSCHIEDLER, 1<sup>er</sup> chef sect. (3)  
MM. JAEGLI, 1<sup>er</sup> adjt. (4)  
RIVA, 1<sup>er</sup> adjt. (4)  
DIEZ, Juriste I (5)  
GAGNÉBIN, Juriste I (5)  
JACCARD, Juriste I (5)  
*Thüring*

**SERVICE DU PROTOCOLE**  
Chef: M. MAURICE, Cons. de lég. (3)  
MM. BERTHOUD, Econom. I (5)  
NATURAL, Juriste I (5)  
ROSSI, Econom. I (5)  
HUNZIKER, Chef bur. pr. (7)  
JUNOD, Secrétaire I (9)  
CHAPUIS, Secrétaire I (9)  
SCHMID, Secrétaire II (11)  
MOSE, Secr. ch. II (15)  
VOEGELI, Secr. ch. II (15)  
PORTMANN, Commis II (20)  
Mlle BURGER, Commis I (18)

**SERVICE DE DOCUMENTATION POLITIQUE**  
Chef: M. METZEL, 1<sup>er</sup> adjt. (4)  
MM. GALLUSER, Juriste I (5)  
CALAME, Secr. ch. II (15)

**SERVICE INFORMATION ET PRESSE**  
Chef: M. DUBOIS, 1<sup>er</sup> chef. (3)  
MM. MOSSAZ, 1<sup>er</sup> adjt. (4)  
ISELTH, Juriste I (5)  
BREYTSCHGER, Juriste II (8)  
SIEBER, Chef bur. prin. (7)  
*84*

**DONNAGES DE GUERRE AU JAPON**  
MM. INGARTNER, Cons. lég. (3) (3)  
BROENNER, Chef sect. II (4)  
BROWN, 1<sup>er</sup> adjt. (4)  
LUTZ, Consul (4)

**CHANCELLERIE**

P. A. L. A. I. S.:		S. A. V. O. Y.:	
MM. FRUTTIGER, Secrétaire I (9)		MM. WALTHER, Secr. ch. II (15)	
SCHMID, Secrétaire II (11)		AELLEN, Secr. ch. II (15)	
SALUZ, Secr. ch. II (ass. 15)		GRABER, Commis I (18)	
SCHUEURER, Secr. ch. II (15)		HOFER, Huissier (ass. 22)	
DRGZ, Commis I (18)		SCHINDLER, Huissier (ass. 22)	
GRIVEL, Commis II (20)		NYDEGGER, Commis. (ass. 23)	
		Mlle HOFSTEYER, Commis II (20)	

**CHANCELLERIE**  
MM. BOSSARD, Secr. ch. II (15)  
EKAUFBACH, Secr. ch. II (15)  
ZIMM, Secr. ch. II (15)  
*Willy*

GECE 2  
*Chancel*