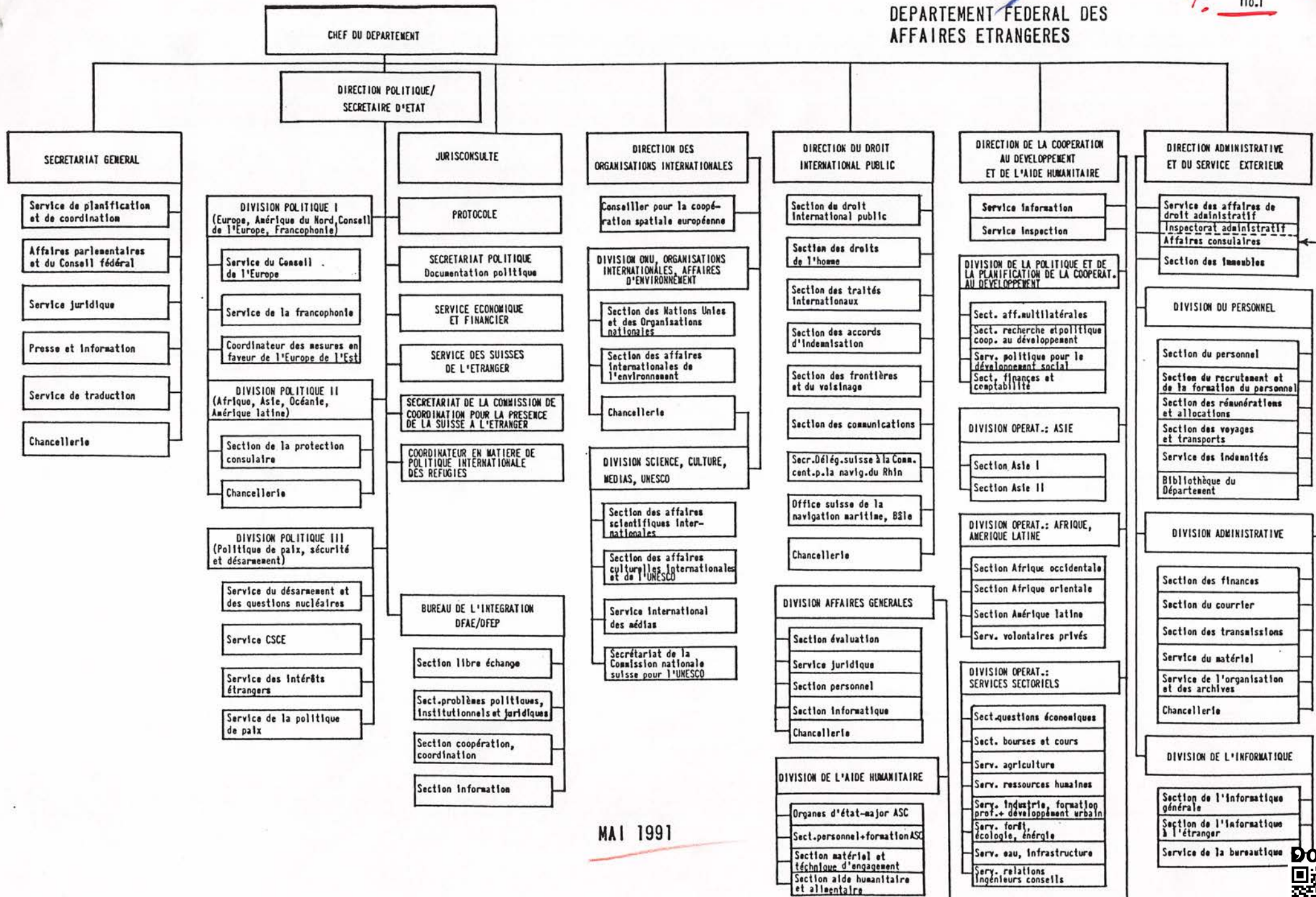
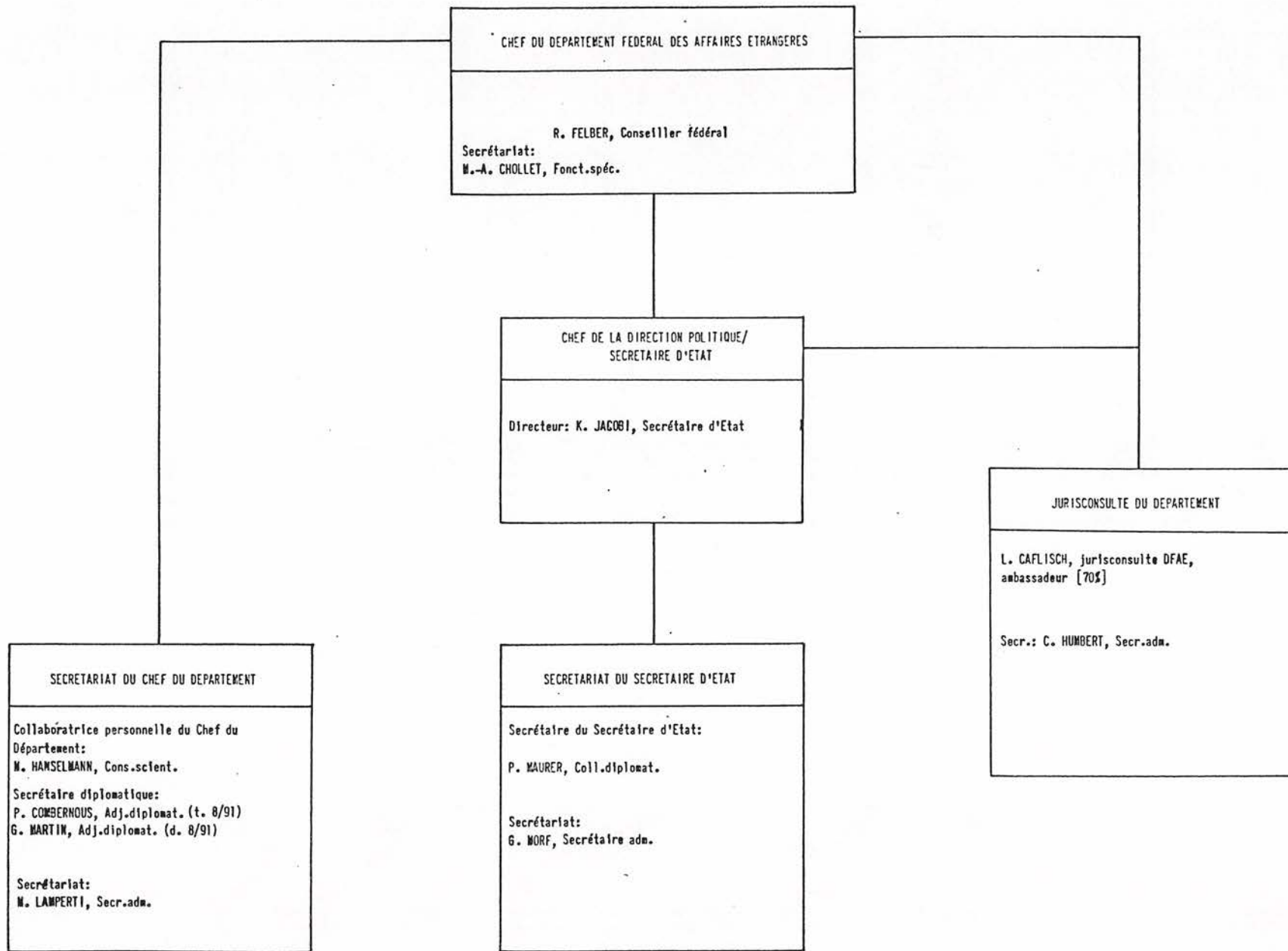


DEPARTEMENT FEDERAL DES
AFFAIRES ETRANGERES



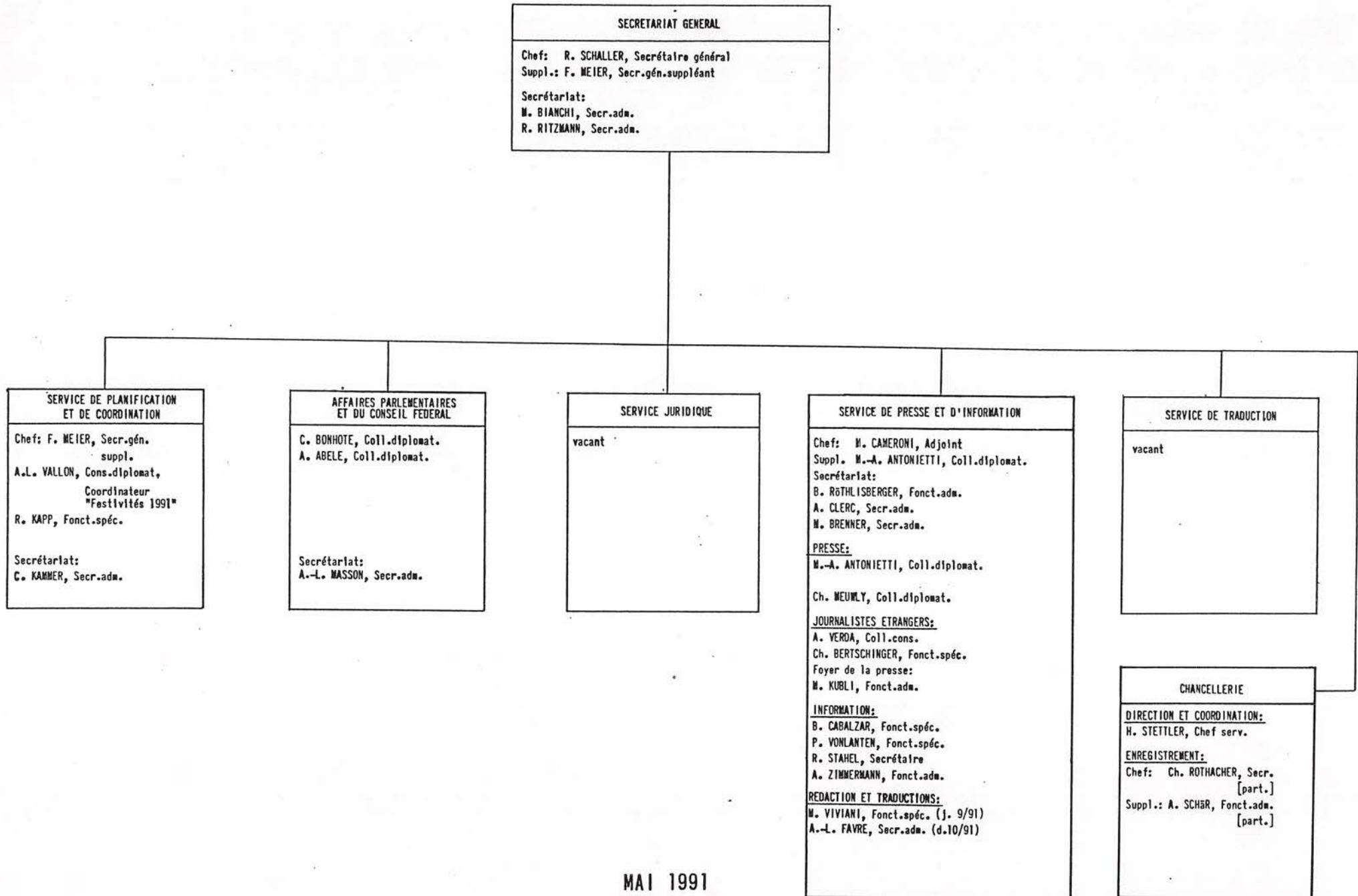
MAI 1991





| LEGENDE | |
|---------|--------------------|
| t. | = transféré |
| s. | = sortie/démission |
| d. | = dès |
| r. | = retraite |
| 4/91 | = mois/année |
| part. | = temps partiel |
| 60\$ | = grade d'emploi |
| j. | = jusqu'à |

MAI 1991



DIRECTION POLITIQUE

Directeur: K. JACOBI, Secrétaire d'Etat
 Directeurs suppl.: P.-Y. SIMONIN, Ambassadeur
 J. STAEHELIN, Ambassadeur
 M. VON GRÜNIGEN, Ambassadeur

Secrétaire du Secr. d'Etat: P. MAURER, Coll.diplomat.

Secrétariat: G. MORF, Secr.adm.

DIVISION POLITIQUE I
 (Europe et Amérique du Nord)

Chef: J. STAEHELIN, Ambassadeur, Directeur suppléant
 Sekr: B. BÜRGI, Secr.adm.
 Suppl.: D. WOKER, Adj.diplomat.
 E. JENNI, Adj.diplomat.
 J.-F. KAMMER, Adj.diplomat.
 P. PAROD, Coll.diplomat.
 B. NOBS, Coll.diplomat.

Secr.: A. WIESENANGER, Secr.adm.
 M.-J. HAEBERLI, Secr.adm.

COORDINATION DES MESURES EN FAVEUR DES PAYS DE L'EUROPE DE L'EST:
 C. ORGA, Adj.diplomat.
 D. AVIOLAT, Adj.diplomat.
 J. DESSOULAVY, Coll.diplomat.
 Secr.: M. OBERLI, Fonct.adm.

CONSEIL DE L'EUROPE:
 Chef et suppl. aff.
 Conseil de l'Europe: L. APELBAUM, Chef sect. diplomat.
 P. DE COCATRIX, Coll.diplomat.
 A. STREBEL, Fonct.spéc.
 Secr.: S. SPING, Secr.adm. (t. 6/91)
 V. STAUFFER, Secr.adm.

SERVICE DE LA FRANCOPHONIE:
 J.-F. KAMMER, Adj.diplomat.

SECTION DE LA PROTECTION CONSULAIRE

Chef: C. DUBOULET, Chef sect., Adj.diplomat.
 Suppl.: A. CRETOL, Coll.cons.
 A. KUBLI, Coll.cons.
 P. CASALTA, Coll.cons.
 P. GÖTTI, Coll.cons.

B. JUNKER, Coll.cons.
 J. SCHRANZ, Coll.cons.

Secr.: E. DUMERMUTH, Fonct.adm.
 G. WINIGER, Secr.adm.

DIVISION POLITIQUE III
 (Politique de paix, sécurité et désarmement)

Chef: M. VON GRÜNIGEN, Ambassadeur, Directeur suppl.
 Secr.: M. HELLER, Secr.adm.

SERVICE DU DESARMEMENT ET DES QUESTIONS NUCLEAIRES

Chef: A. RITZ, Adj.diplomat.
 Secr.: G. BÜHLER, Secr.adm. [part.]
 Suppl.: -désarmement: R. PASCHE, Adj.diplom.
 -quest.nucl.: A. FRIEDRICH, Adj.scient.
 R. HAUG, Adj.scient.
 Secr.: M. EMMENEGER, Secr.adm. [part.]

BUREAU DE L'INTEGRATION DFAE/DFEP

Chef: J. KELLEMBERGER, Ambassadeur, Cons.diplomat.
 Suppl.: G.-A. COLOMBO, Cons.scient. [fonct.DFEP]

SECTION LIBRE ECHANGE:
 Chef: A. MATTEUCCI, Chef sect. [fonct.DFEP]
 Ph. NELL, Adj.scient. [fonct.DFEP]
 B. SCHNEEBERGER, Adj.scient. [fonct.DFEP]
 Ch. SCHOENENBERGER, Coll.diplomat.

SECTION QUEST. POLIT., INSTITUTION. ET JURIDIQUES:
 Chef: M.-A. SALAMIN, Adj.diplomat.
 D. FELDER, Adj.scient. [fonct.DFEP]
 J.-D. REY, Adj.scient. [fonct. DFEP]
 Y. ROSSIER, Adj.scient. [fonct. DFEP]

COOPERATION:
 Chef: R. BÄRFUSS, Adj.diplomat.
 A. WITTWER, Coll.diplomat.
 B. GASSER, Coll.diplomat.
 A. FASEL, Fonct.scient. [fonct.DFEP]

INFORMATION:
 Chef: U. ZISWILER, Chef sect.diplomat.
 Y. SEYDOUX, Adjoint [fonct. DFEP]
 R. BLESS, Fonct.scient. [fonct.DFEP]
 Secr.: N. MOLINA DA MATA, Secr.adm.
 D. FANONI, Secr.adm.
 C. CORNUT, Secr.adm.
 M. REIST, Secr.adm.

3 secr. du DFEP

OFFICE FEDERAL DES AFFAIRES ECONOMIQUES EXTERIEURES DU D F E P

C S C E

Chef: P. WIDMER, Adj.diplomat.
 Suppl.: R. DÜRRLER, Coll.diplomat.
 P. BRAUNSCHWEIG, Coll.diplomat. (d.8/91)
 D. PFIRTER, Coll.diplomat. (j.7/91)

Secr.: S. GRAUWILER, Secr.adm. (s.5/91)
 M. LÜTHI, Secr.adm. (d.6/91)

SERVICE DES INTERETS ETRANGERS

Chef: J. GHISLER, Chef sect.
 Suppl.: Ch. HALLER, Coll.cons.

CHANCELLERIE:
 M. WITSCHI, Fonct.adm.
 Secr.: R. HEUSSI, Fonct.adm. [50%]
 K. MÜLLER, Secr.adm.

SERVICE DE LA POLITIQUE DE PAIX

Chef: U. LEHNER, Adj.diplomat. (t.9/91)
 P. SUTTER, Adj.diplomat. (d. 10/91)
 Sekr.: E. ISELL, Fonct.adm.

DIVISION POLITIQUE II
 (Afrique, Asie, Océanie, Amérique latine)

Chef: P.-Y. SIMONIN, Ambassadeur, Directeur suppl.
 Secr.: J. ROLLIER, Secr.adm.
 Suppl.: F. CHAPPUIS, Cons.diplomat.
 C. HAUSWIRTH, Adj.diplomat.
 A. BRANDEL, Coll.cons.
 O. YERSIN, Coll.diplomat.
 C. FOTSCH, Coll.diplomat.
 A. DE LUCA, Coll.diplomat.

Secr.: Ch. BADAN, Secr.adm.
 S. HÄUSERMANN, Secr.adm.

DIRECTION POLITIQUE

(Services centraux)

DIRECTION POLITIQUE

Directeur: K. JACOBI, Secrétaire d'Etat
 Directeurs suppl.: P.-Y. SIMONIN, Ambassadeur
 J. STAEHELIN, Ambassadeur
 M. VON GRÜNIGEN, Ambassadeur
 Secrétaire du Secr. d'Etat: P. MAURER, Coll.diplomat.
 Secrétariat: G. MORF, Secr.adm.

SECRETARIAT POLITIQUE

Chef: G. DUCREY, Ambassadeur, Cons. diplomat.
 Suppl.: J. AREGGER, Adj.diplomat. (t.7/91)
 J. KUNZ, Adj.diplomat. (d. 6/91)
 Secr.: M. SIMON, Secr.adm.

E. THEVOZ, Coll.diplomat.
 Ch. MEIER, Coll.diplomat.
 W. THURNHEER, Coll.diplomat.

DOCUMENTATION POLITIQUE TED:
 vacant, Coll. diplomat.

SERVICE DE LA DOCUMENTATION POLITIQUE:
 G. ANDREY, Fonct.scient.
 M. SCHAFER, Secrétaire
 L. ROSSI, Secrétaire

Secr.:
 G. BÜHLER, Secr.adm. [part.]
 J. ROCHAT, Secr.adm.

SERVICE DES SUISSES DE L'ETRANGER

Chef: R. BOENIGGLER, Ministre, Cons.diplomat.
 Suppl.: A. MEYLAN, Coll.diplomat.
 Secr.: R. BRUNNER, Secr.adm.

A. GUEISSAZ, Fonct.scient.
 H. WILLUMAT, Fonct.spéc. [part.]

SERVICE DU PROTOCOLE

Chef: G. VON SALIS, Ambassadeur, Cons. diplomat.
 Suppl.: B. LOUIS, Adj. diplomat.
 Secr.: E. STÄUBLI, Secr.
 D. BUCHWALDER, Secr.adm.

K. BUCHER, Coll.cons.
 K. ZAHND, Coll.cons.
 W. HAFFNER, Coll.diplomat. (t. 7/91)

C. VERNAZ, Fonct.spéc.
 I. THOMA, Fonct.spéc.
 M. COSSI, Fonct.spéc.
 A. PESSINA, Secr.adm.
 M.-J. CHASSOT, Secr.adm.
 S. FAYAD, Fonct.adm. [80% d. 8/91]
 C. BUCHER, Fonct.adm.
 F. BOURQUI, Secr.adm.

CHANCELLERIE (Bundesgasse 18):
 M. BÜRGI, Fonct.adm.
 Secr.:
 A. BISCHOFF, Secr.adm.

SECRETARIAT DE LA COMMISSION DE COORDINATION POUR LA PRESENCE DE LA SUISSE A L'ETRANGER

Chef: C. BOREL, Adj.scient.
 Suppl.: H. FLÜCKIGER, Coll.cons.
 H. WILLUMAT, Fonct.spéc. [part.]
 G. ILG, Fonct.spéc.
 Secr.: J. SINGENBERGER, Secr.adm.

SERVICE ECONOMIQUE ET FINANCIER

Chef: A. LAUTENBERG, Ministre, Cons.diplomat.
 Suppl.: P. FIVAT, Adj.diplomat.
 Secr.: S. RINDLISBACHER, Secr.adm.

E. GUYER, Adj.scient.
 L. BEGLINGER, Coll.diplomat.
 J. EISELE, Coll.cons.
 T. KOLLY, Coll.diplomat.
 L.-J. TOUROW, Coll.diplomat.
 Ph. GÜEX, Coll.diplomat.
 C. CURRAT, Fonct.spéc.

Secr.:
 M.-P. BERNARD, Secr.adm.
 M. EMMENEGGER, Secr.adm. [part.]

CHANCELLERIE (Palais)

DIRECTION ET COORDINATION:
 Chef: H. STETTLER, Chef serv.
 Suppl.: Ch. ROTHACHER, Secrétaire

ENREGISTREMENT:
 Chef: H.-J. SIEBER, Fonct.spéc. [part.]
 Suppl.: M. AEGERTER, Secrétaire
 P. HUBER, Fonct.adm. [part.]
 B. HAUSMANN, Fonct.adm. [part.]
 M. ALTHAUS, Fonct.adm. [part.]

ENREGISTREMENT SEF:
 Chef: Ch. ROTHACHER, Secr. [part.]
 Suppl.: A. SCHÄR, Fonct.adm. [part.]

CLASSEMENT BUNDESGASSE 18:
 A. STEFFEN, Fonct.adm.
 A. STIRNIMANN, Fonct.adm.

SERVICE DES POLYCOPIES:
 H. FIECHTER, Fonct.adm.
 R. STAUDENMANN, Fonct.adm.

COORDINATEUR EN MATIERE DE POLITIQUE INTERNATIONALE DES REFUGIES

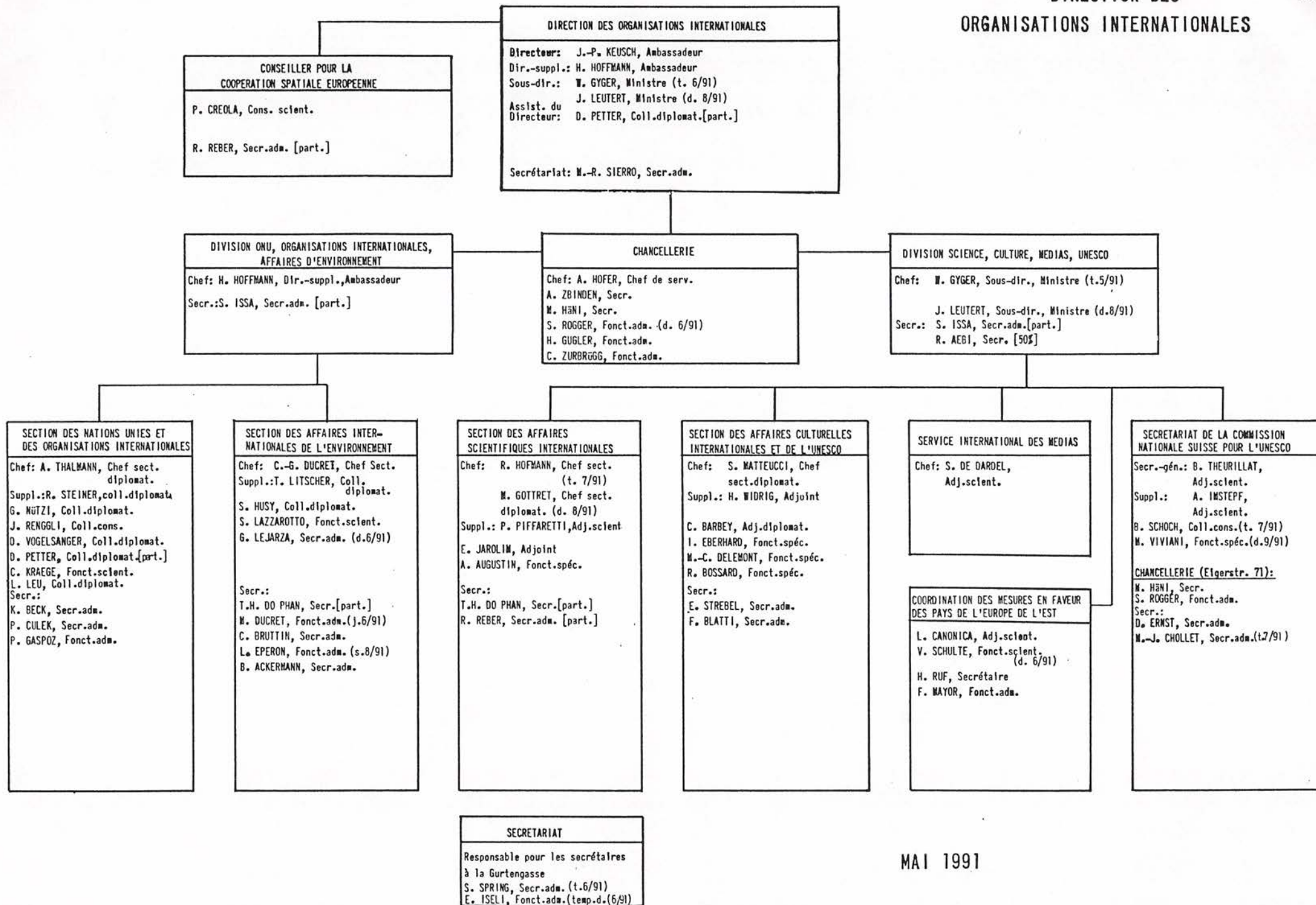
Chef: R. WEIERSMÜLLER, Ambassadeur, Cons. diplomat.
 Suppl.: K. WEISSHAUPT, Adj.scient.
 M. APPENZELLER, Fonct.spéc.
 Secr.: V. STAUFFER, Secr.adm. [part.]

SECRETARIAT

Responsable pour les secrétaires au Palais:
 S. RINDLISBACHER, Secr.adm.

MAI 1991

DIRECTION DES
ORGANISATIONS INTERNATIONALES



DIRECTION DU DROIT
INTERNATIONAL PUBLIC

DIRECTION DU DROIT INTERNATIONAL PUBLIC

Directeur: M. KRAFFT, Ambassadeur
 Dir.-suppl.: B. GOOET, Ministre
 Sous-directeur: F. VON DÄNIKEN, Ministre
 Secrétariat: R. KÖNIG, Secrétaire [80%]
 F. ROSSIER, Secr.adm. [part.]
 P. DURACH, Secr.adm. [part.]

JURISCONSULTE

L. CAFLISCH, juriste DFAE, ambassadeur
 Secr.: C. HUMBERT, Secr.adm.

OFFICE SUISSE DE LA
NAVIGATION MARITIME, BALE

Directeur: J. HULLIGER,
Cons.scient.
 Suppl.: U. HÄNGGI,
Coll.cons.
 U. HALDIMANN, Adj.scient.
 H. STÄDELI, Adj.cons.
 E. LANDOLT, Secr.adm.
 M.-L. PICHARD, Secr. [50%]
 S. HABEGGER, Fonct.adm.

SECRETARIAT DE LA DELEGATION
SUISSE A LA COMMISSION CENTRALE
POUR LA NAVIGATION DU RHIN

Sekretariat: U. HALDIMANN,
Adj.scient.

SECTION DU DROIT INTERNATIONAL
PUBLIC

Chef: Ch. HELD, Chef sect.
diplomat.
 Suppl.: P. SEGER,
Coll.diplomat. (t.8/91)
 E. GERBER, Adj.scient.
 S. GAMMA, Fonct.scient.
 T. BORER, Coll.diplomat.
 G. HAAS, Coll.diplomat.
 D. PFIRTER, Coll.diplomat.
(d.7/91)(20)
 Secr.:
 M. LEUBIN, Secr.adm.[part.]
 C. ISCHER, Secr.adm.[part.]

SECTION DES DROITS DE L'HOMME

Chef: J.-D. VIGNY,
Chef sect.
 Suppl.: E. SCHLÄPPI,
Fonct.scient.
 A. REICHLIN, Coll.diplomat.
(d.6/91)
 Secr.:
 M. LEUBIN, Secr.adm.[part.]
 F. ROSSIER, Secr.adm.[part.]

SECTION DES TRAITES INTERNATIONAUX

Chef: C. Rubin, Chef sect.
 Suppl.: J. BOREL, Adj.diplomat.
 E. CHARRIERE, Fonct.spéc.
 R. JØRGENSEN, Secrétaire
 Secr.:
 C. ISCHER, Secr.adm.[part.]

SECTION DES ACCORDS D'INDEMNISATION

Chef: O. BÜHLER, Chef.sect.
 C. CUENOD, Fonct.spéc.
 R. REUTIMANN, Coll.cons.
 R. MERZ, Coll.cons.
 SECRETARIAT DE LA COMMISSION
D'INDEMNITES ETRANGERES (KAE):
 Chef: P. SEGER, Coll.diplomat.
(t. 8/91)
 Secr.:
 J. POGET, Secr.adm.

SECTION DES FRONTIERES ET DU
VOISINAGE

Chef: B. DUBOIS, Chef sect.
 Suppl.: M. HARTENBACH,
Adj.diplomat.
 F. TASCHETTA, Fonct.scient.
 Secr.:
 C. BELLER, Secr.adm.[part.]

SECTION DES COMMUNICATIONS

Chef: J. HULLIGER,
Cons.scient.
 Suppl.: U. HALDIMANN,
Adj.scient.
 B. VON ERLACH, Fonct.scient.
 Secr.:
 C. BELLER, Secr.adm.[part.]

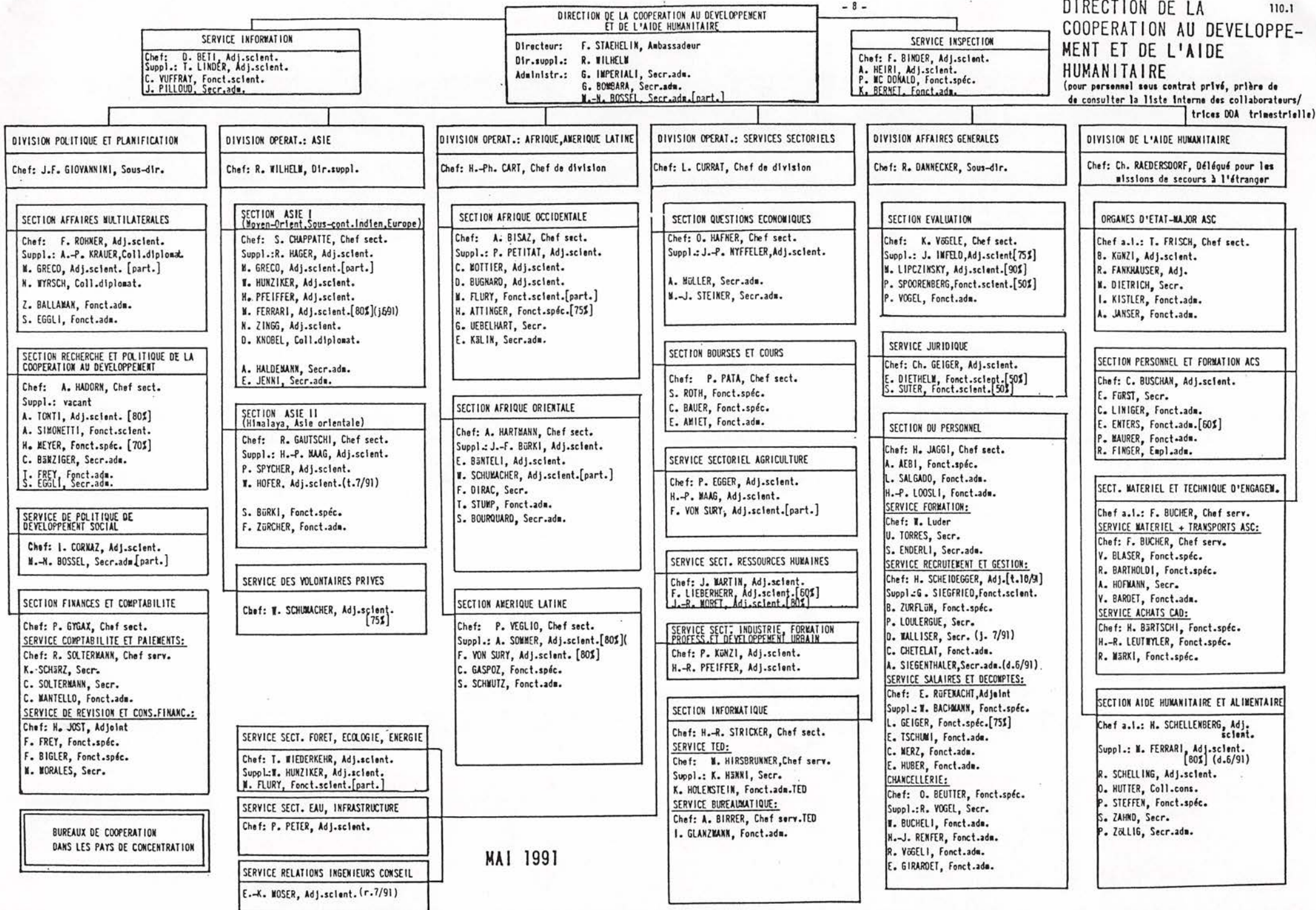
CHANCELLERIE

DIRECTION ET COORDINATION:
 H. STETTLER, Chef serv.
 ENREGISTREMENT:
 Chef: H.-U. SIEBER, Fonct.
Fonct.spéc.[part.]
 B. HAUSAMANN, Fonct.adm.
[part.]
 M. ALTHAUS, Fonct.adm.[part.]
 P. HUBER, Fonct.adm.[part.]

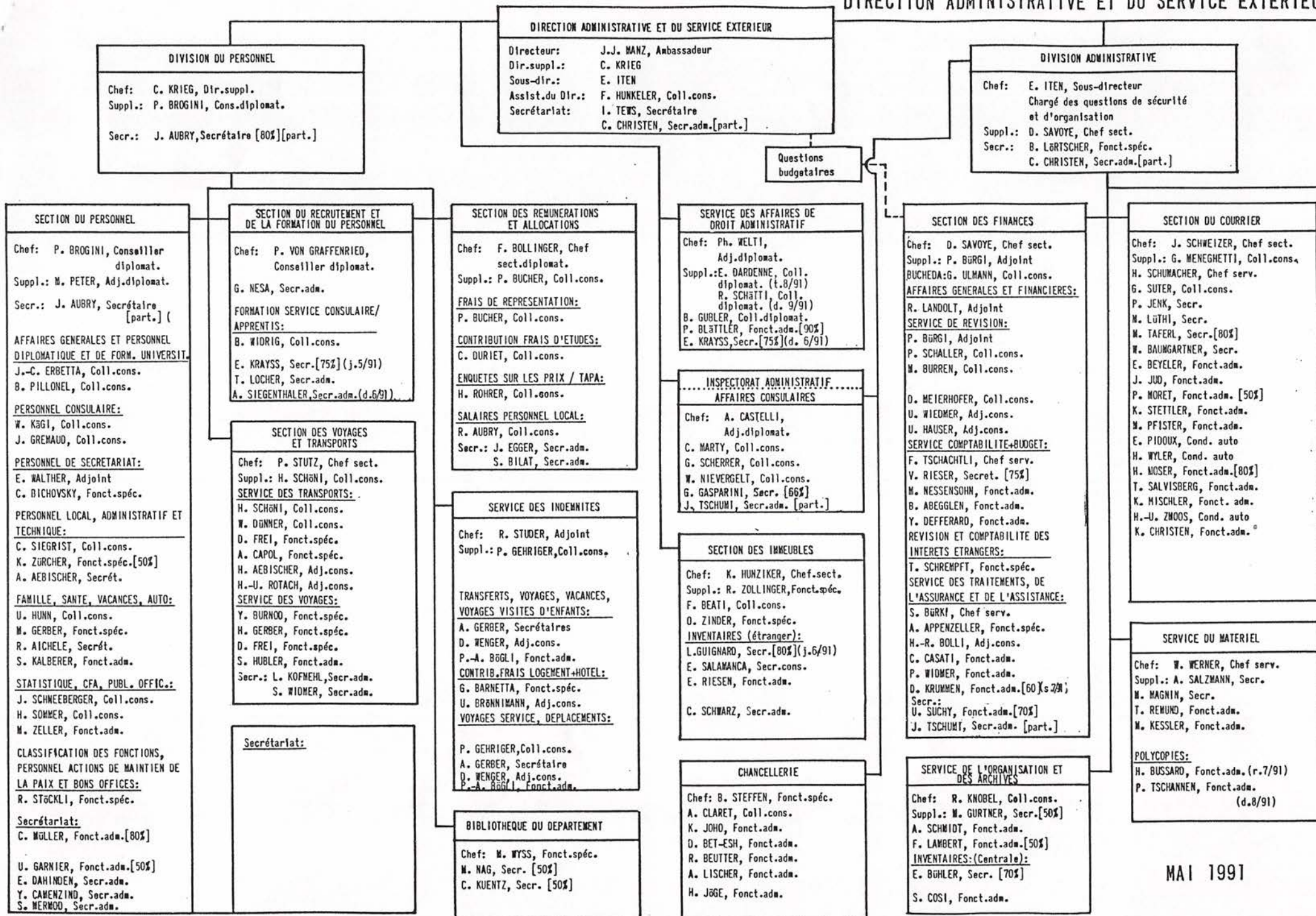
MAI 1991

110.1
DIRECTION DE LA
COOPERATION AU DEVELOPPE-
MENT ET DE L'AIDE
HUMANITAIRE

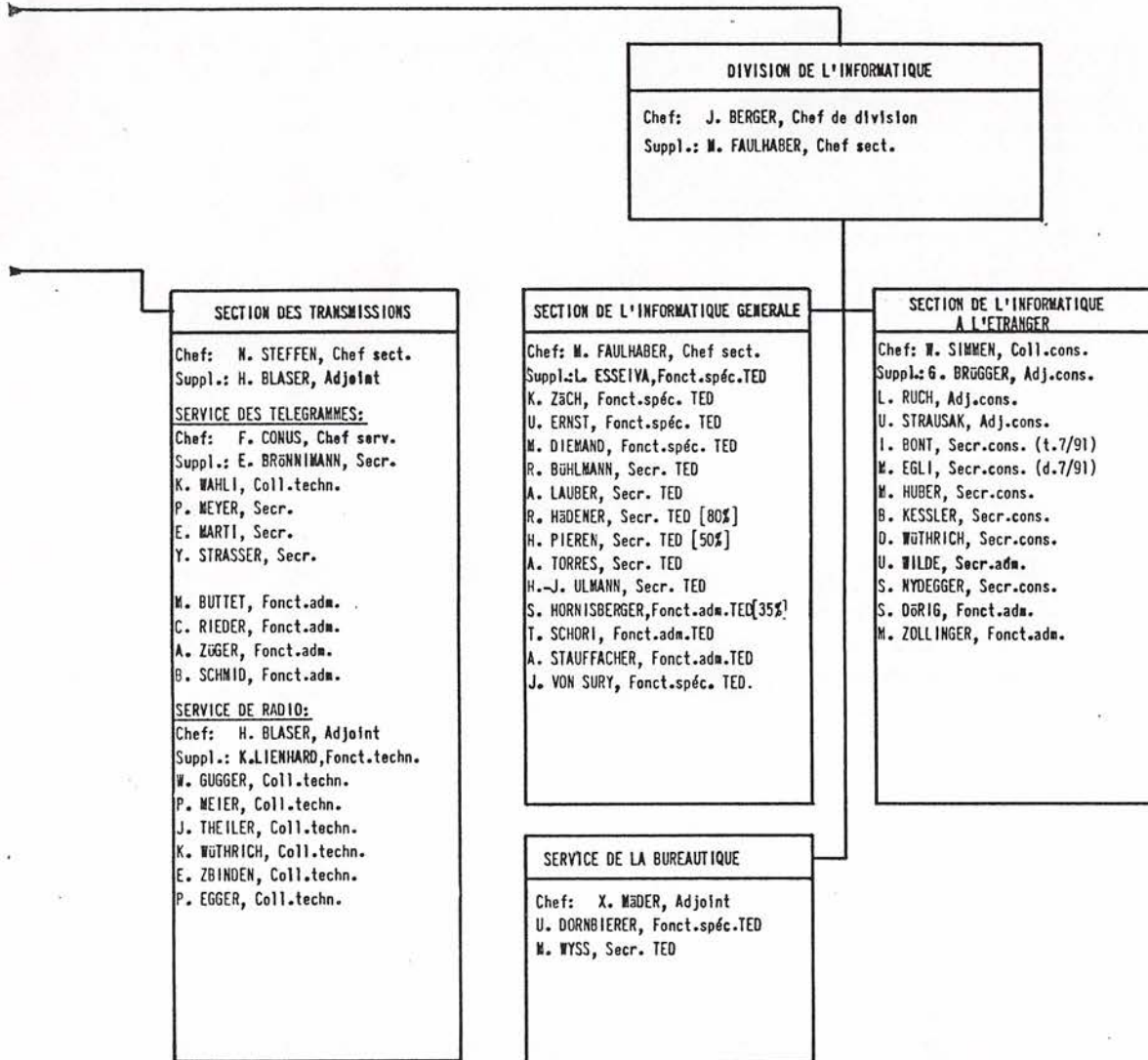
(pour personnel sous contrat privé, prière de
de consulter la liste interne des collaborateurs/
trices ODA trimestrielle)



MAI 1991



DIRECTION ADMINISTRATIVE ET DU SERVICE EXTERIEUR



MAI 1991