

Lokale KI-Installation für Staats- und Unternehmungsorganisationen

Data Hackdays Uri 2025 // Challenge

Willkommen zu unserer Präsentation über die lokale KI-Initiative.

Diese innovative Lösung wird den Zugang zu Informationen revolutionieren.



Was beinhaltet die Challenge?

1

Lokale KI-Entwicklung

Wir schaffen eine massgeschneiderte KI für Verwaltung und Unternehmungsorganisationen. Die Installation erfolgt im Kanton Uri auf gesicherten Servern.

2

Öffentlicher Zugang in Zukunft

Mitarbeitende nutzen interne, gesicherte Installationen. In einem weiteren Ausbausritt greift die Bevölkerung beispielsweise über eine öffentliche Webseite auf die KI zu.

3

Praxisanwendungen

Die KI beantwortet Fragen zu Staatskalender (Informationen über Ämter) oder Verordnungen.



Was ist der Mehrwert?

Besserer Informationszugang

Bürger oder Mitarbeitende finden schneller relevante Verwaltungs-
informationen.

Entlastung der Verwaltung/Organisation

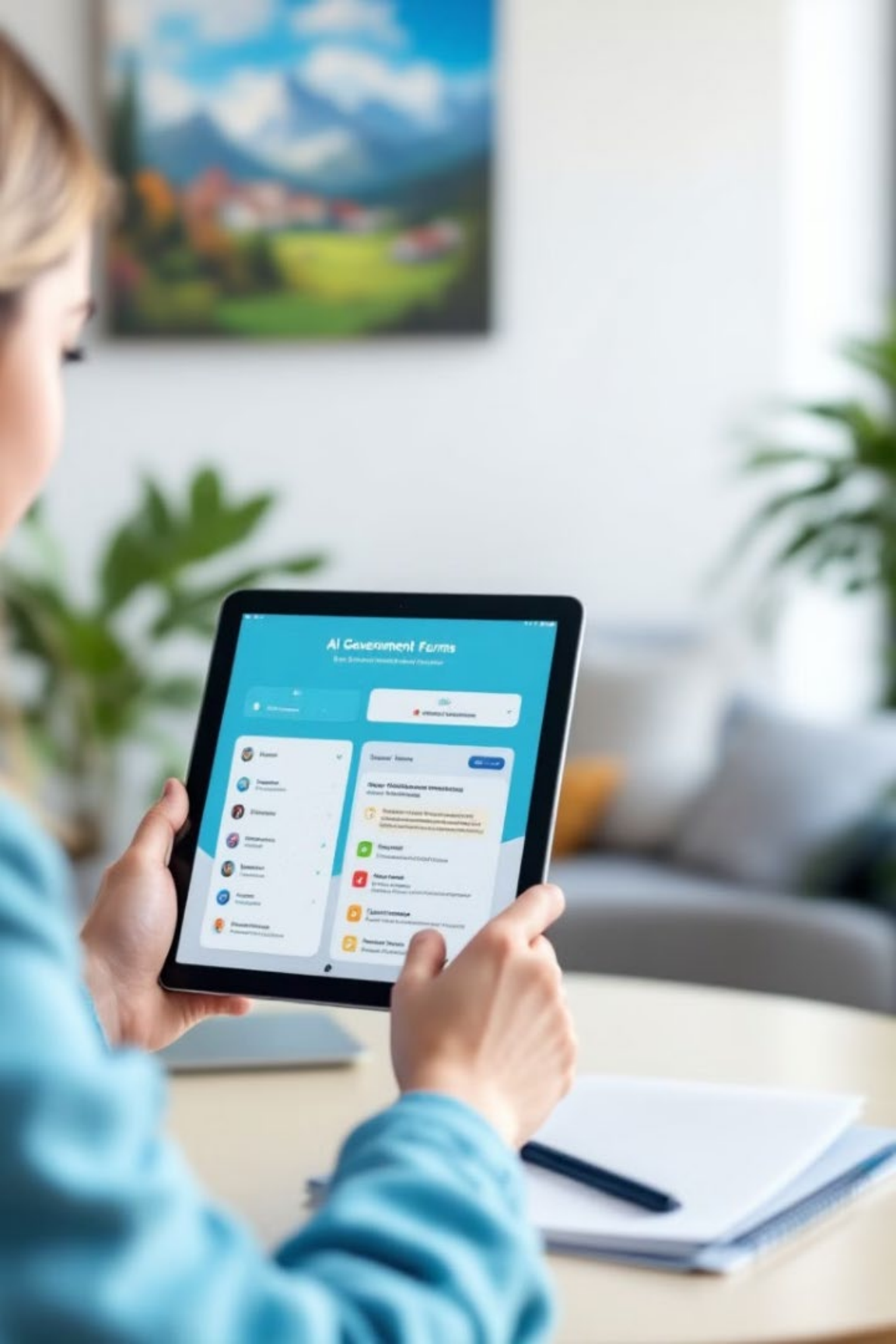
Routinefragen werden automatisch beantwortet. Mitarbeitende können sich
auf komplexere Aufgaben konzentrieren.

Digitale Selbstbedienung

Mitarbeitende können Anliegen selbständig klären. Dies erhöht die
Servicequalität.

Datenschutz muss garantiert sein

Durch lokale Installation bleiben sensible Daten im Kanton.
Keine Abhängigkeit von externen Anbietern.



Ressourcen & Hilfsmittel



Open-Source-KI-Modelle

Wir nutzen anpassbare Modelle wie LLaMA oder GPT-ähnliche Systeme. Diese bieten flexible Einsatzmöglichkeiten.



Lokale Infrastruktur Bei wem?

Sichere Server oder Cloud-Lösungen mit Schweizer Datenschutzstandards bilden die technische Basis.



Datenquellen

Zugriff auf digitalisierte Rechtsbücher und Staatskalender des Kantons ermöglicht präzise Antworten.



Integrationstools

API-Schnittstellen verbinden die KI mit Webanwendungen.
Trainingstools optimieren die Modellanpassung.



Erwartungen an das Projekt

1

Prototypentwicklung

Wir entwickeln einen funktionsfähigen KI-Prototyp.
Der Fokus liegt auf Benutzerfreundlichkeit.

2

Testphase

Feedback wird systematisch gesammelt und ausgewertet.

3

Qualitätssicherung

Korrektheit und Aktualität der Daten wird kontinuierlich überprüft.

4

Skalierungskonzept

Der Plan zur Ausweitung auf weitere Verwaltungsbereiche wird erarbeitet.
Ressourcenbedarf wird kalkuliert.



Outlook

1 Erweiterte Anwendungen

Integration weiterer Verwaltungsdokumente
und Dienstleistungen

2 Verbesserte Zugänglichkeit

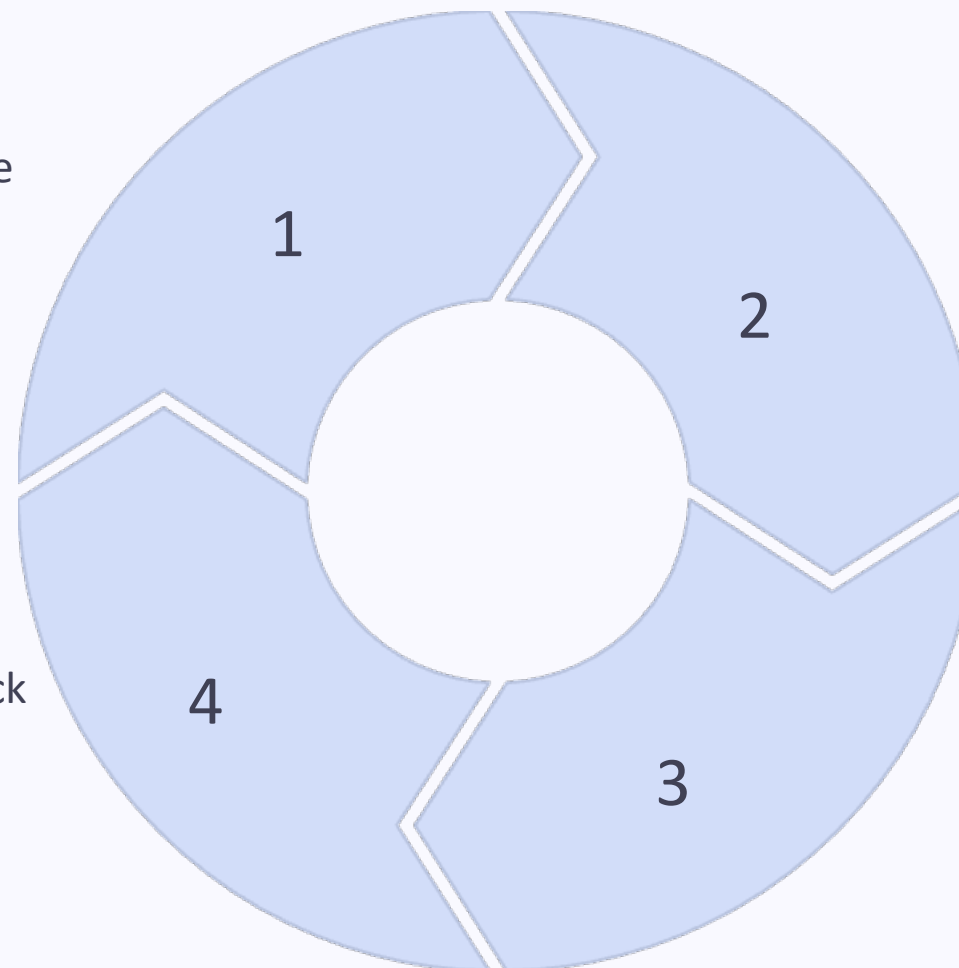
Chatbots und Sprachassistenten für
barrierefreien Zugang

4 Kontinuierliche Verbesserung

Laufende Optimierung durch Nutzerfeedback
und maschinelles Lernen (ML)

3 Kantonübergreifender Einsatz

Modell für Best-Practice-Anwendungen in
verschiedenen Verwaltungszweigen



Mit diesem wegweisenden Projekt positioniert sich der Kanton Uri in der digitalen Verwaltung.

Wir schaffen nachhaltige Lösungen für die Zukunft.



Lokale KI-Installation für Verwaltungs- und Geschäftsorganisationen

Data Hackdays Uri 2025 // Challenge

Kontakt: Martin Aschwanden

martin.aschwanden@comdatanet.ch

und

Marco Roeleven

marco.roeleven@ur.ch

(M 078 854 21 98)