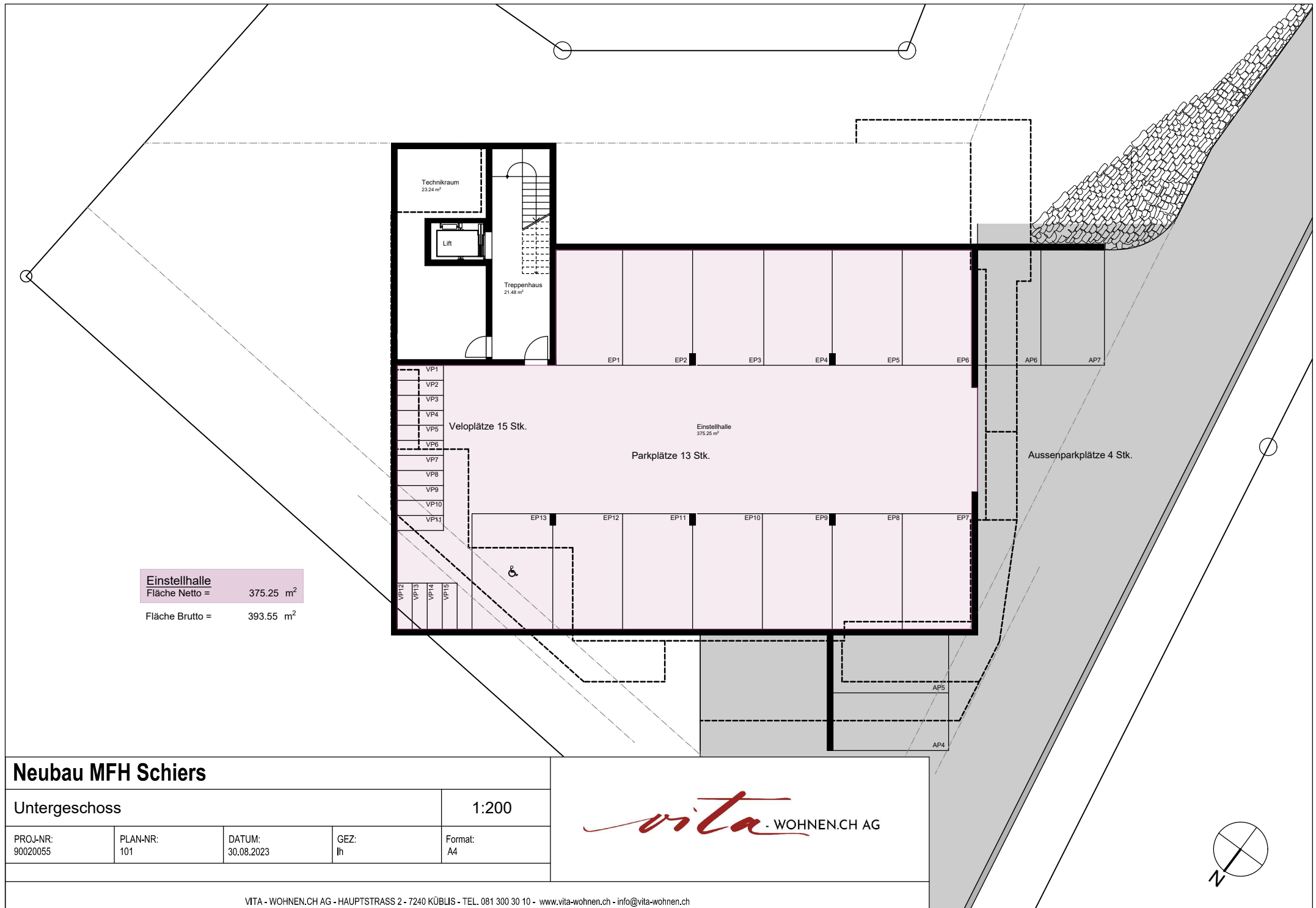


Neubau MFH Schiers				
Situation				1:500
PROJ-NR: 90020055	PLAN-NR: 100	DATUM: 30.08.2023	GEZ: lh	Format: A3

*vita* - WOHNEN.CH AG





**Wohnung 3: 4.5 Zi-Whg**  
 Wohnfläche Netto = 111.16 m<sup>2</sup>  
 Waschküche / Abstellraum = 19.15 m<sup>2</sup>  
 Sitzplatz inkl. Geräte = 39.52 m<sup>2</sup>  
 Wohnfläche Brutto = 128.66 m<sup>2</sup>

**Wohnung 1: 3.5 Zi-Whg**  
 Wohnfläche Netto = 102.46 m<sup>2</sup>  
 Waschküche / Abstellraum = 19.67 m<sup>2</sup>  
 Sitzplatz = 25.55 m<sup>2</sup>  
 Wohnfläche Brutto = 117.47 m<sup>2</sup>

**Wohnung 2: 3.5 Zi-Whg**  
 Wohnfläche Netto = 103.85 m<sup>2</sup>  
 Waschküche / Abstellraum = 19.67 m<sup>2</sup>  
 Sitzplatz inkl. Geräte = 30.93 m<sup>2</sup>  
 Wohnfläche Brutto = 119.49 m<sup>2</sup>

## Neubau MFH Schiers

Erdgeschoss

1:200

PROJ-NR:  
90020055

PLAN-NR:  
102

DATUM:  
30.08.2023

GEZ:  
lh

Format:  
A4

*vita* - WOHNEN.CH AG



Rosmaringasse

AP9

AP8

Aussenparkplätze 7 Stk.

AP10

AP11

AP12

AP13

AP14

#### Wohnung 6: 4.5 Zi-Whg

Wohnfläche Netto = 111.16 m<sup>2</sup>  
Waschküche / Abstellraum = 19.15 m<sup>2</sup>  
Balkon inkl. Geräte = 37.67 m<sup>2</sup>

Wohnfläche Brutto = 128.66 m<sup>2</sup>



#### Wohnung 4: 3.5 Zi-Whg

Wohnfläche Netto = 102.45 m<sup>2</sup>  
Waschküche / Abstellraum = 19.67 m<sup>2</sup>  
Balkon = 21.08 m<sup>2</sup>

Wohnfläche Brutto = 117.47 m<sup>2</sup>

#### Wohnung 5: 3.5 Zi-Whg

Wohnfläche Netto = 103.85 m<sup>2</sup>  
Waschküche / Abstellraum = 19.67 m<sup>2</sup>  
Balkon inkl. Geräte = 27.53 m<sup>2</sup>

Wohnfläche Brutto = 119.49 m<sup>2</sup>

## Neubau MFH Schiers

Obergeschoss

1:200

PROJ-NR:  
90020055

PLAN-NR:  
103

DATUM:  
30.08.2023

GEZ:  
lh

Format:  
A4

*vita* - WOHNEN.CH AG





**Wohnung 9: 4.5 Zi-Whg**  
 Wohnfläche Netto = 111.16 m<sup>2</sup>  
 Waschküche / Abstellraum = 19.15 m<sup>2</sup>  
 Balkon inkl. Geräte = 37.67 m<sup>2</sup>  
 Wohnfläche Brutto = 128.66 m<sup>2</sup>

**Wohnung 7: 3.5 Zi-Whg**  
 Wohnfläche Netto = 102.45 m<sup>2</sup>  
 Waschküche / Abstellraum = 19.67 m<sup>2</sup>  
 Balkon = 21.08 m<sup>2</sup>

Wohnfläche Brutto = 117.47 m<sup>2</sup>

**Wohnung 8: 3.5 Zi-Whg**  
 Wohnfläche Netto = 103.85 m<sup>2</sup>  
 Waschküche / Abstellraum = 19.67 m<sup>2</sup>  
 Balkon inkl. Geräte = 27.53 m<sup>2</sup>

Wohnfläche Brutto = 119.49 m<sup>2</sup>

## Neubau MFH Schiers

Dachgeschoss

1:200

PROJ-NR:  
90020055

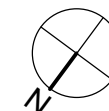
PLAN-NR:  
104

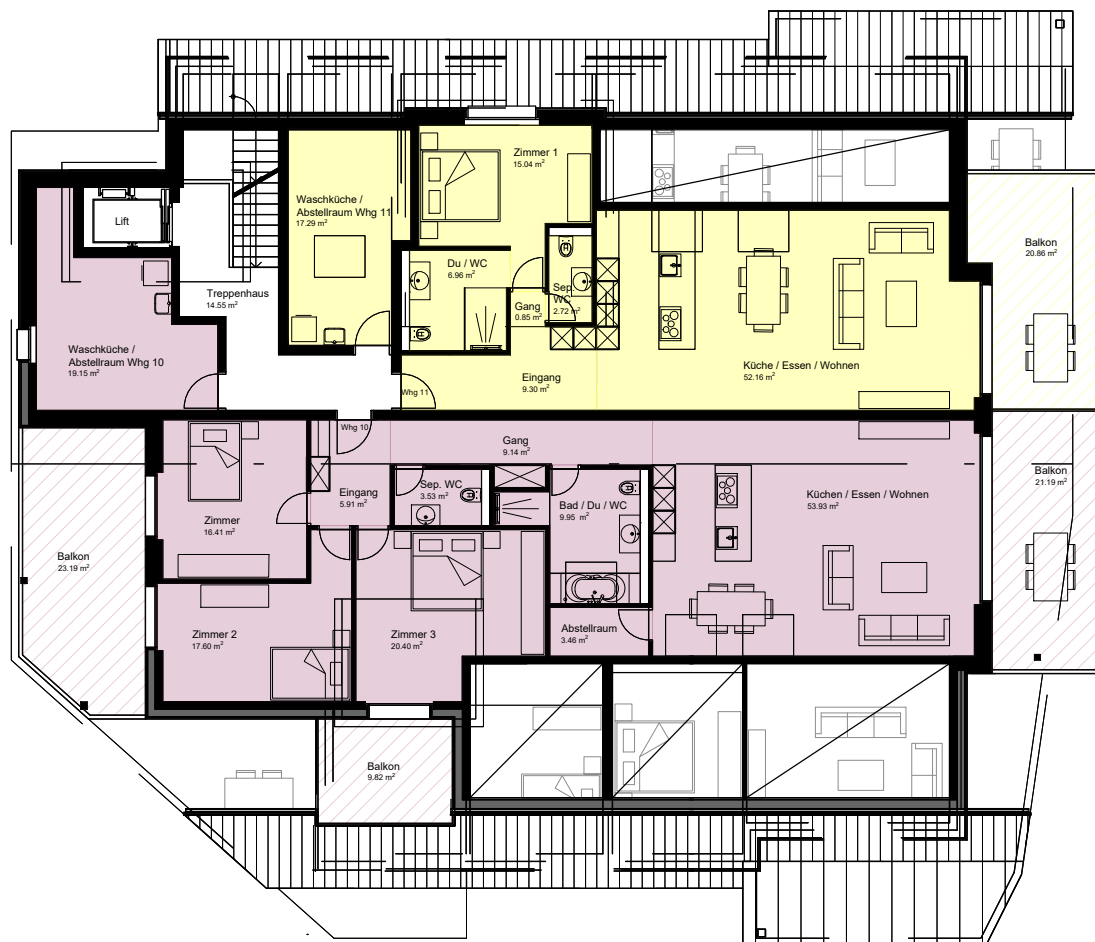
DATUM:  
30.08.2023

GEZ:  
lh

Format:  
A4

*vita* - WOHNEN.CH AG





## Neubau MFH Schiers

Galeriegeschoss

1:200

PROJ-NR:  
90020055

PLAN-NR:  
105

DATUM:  
30.08.2023

GEZ:  
lh

Format:  
A4

*vita* - WOHNEN.CH AG





## Neubau MFH Schiers

Südwestfassade

1:200

PROJ-NR:  
90020055

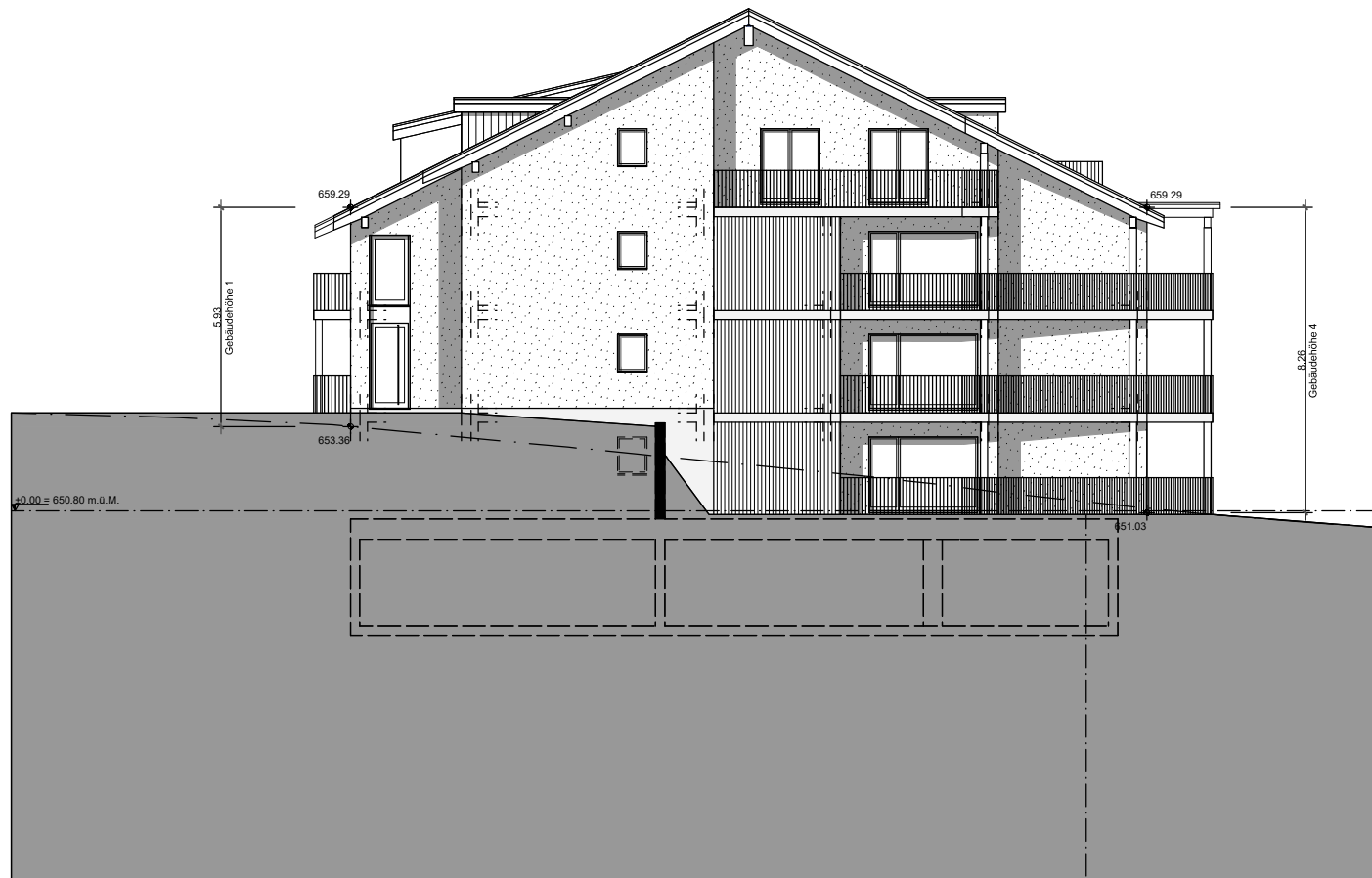
PLAN-NR:  
108

DATUM:  
30.08.2023

GEZ:  
lh

Format:  
A4

*vita* - WOHNEN.CH AG



## Neubau MFH Schiers

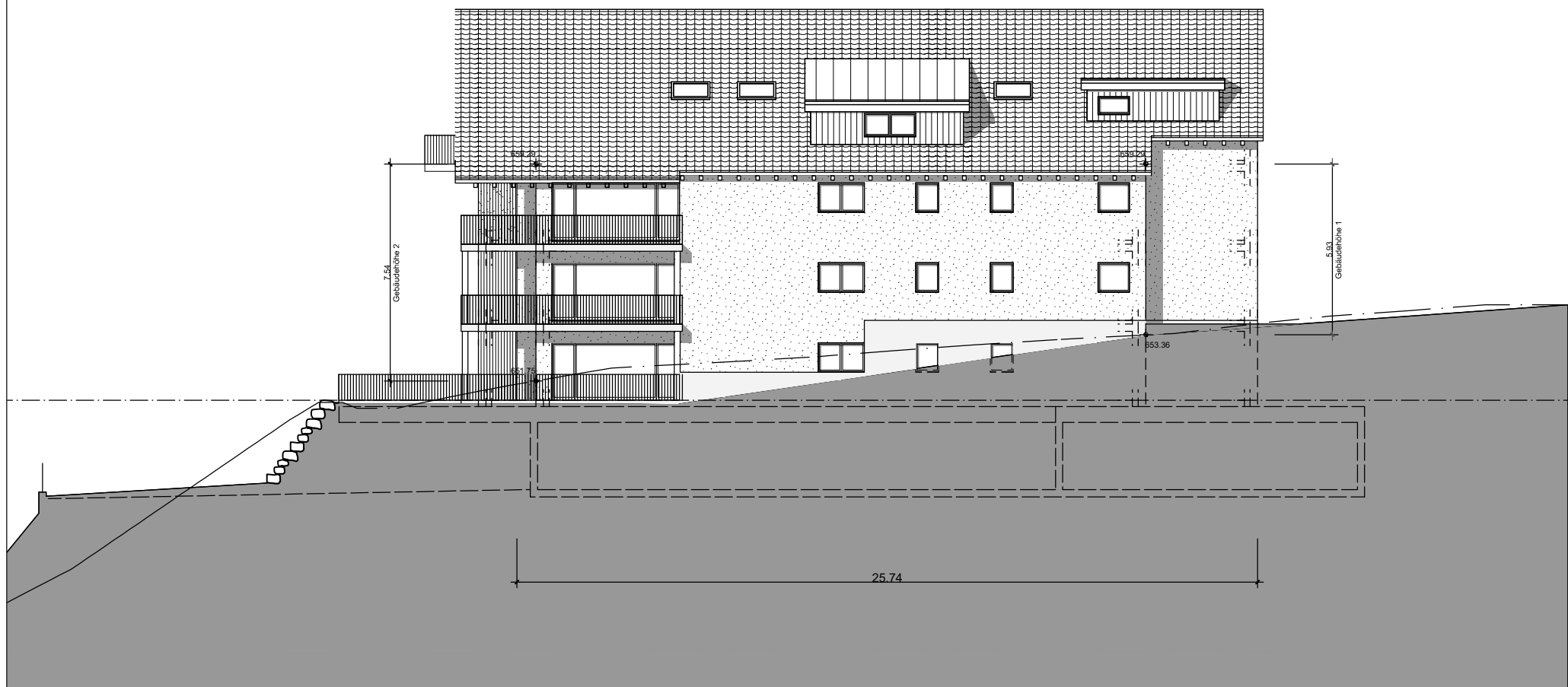
Nordostfassade

1:200

PROJ-NR: 90020055	PLAN-NR: 107	DATUM: 30.08.2023	GEZ: lh	Format: A4
----------------------	-----------------	----------------------	------------	---------------

*vita* - WOHNEN.CH AG





## Neubau MFH Schiers

Südostfassade

1:200

PROJ-NR:  
90020055

PLAN-NR:  
109

DATUM:  
30.08.2023

GEZ:  
lh

Format:  
A4

*vita* - WOHNEN.CH AG



## Neubau MFH Schiers

Nordwestfassade

1:200

PROJ-NR: 90020055	PLAN-NR: 106	DATUM: 30.08.2023	GEZ: lh	Format: A4
----------------------	-----------------	----------------------	------------	---------------

*vita* - WOHNEN.CH AG